

TABLE WARE

Fine Tableware Catalog **DT
TW**
2023 Vol.58



製造元 / 大東亜窯業株式会社

TABLEWARE Fine Tableware Catalog 2023 Vol.58 DT TW

TABLE WARE

Fine Tableware Catalog **DT
TW**
2023 Vol.58



やさしいうつわ
うまれるところ。

このカタログに掲載されている製品は、すべて日本国内にて生産されています。



●新商品

●一部
新商品追加太字の数字は
メインページです

CONTENTS

藍凜堂 P3
機能性のあるうつわ P20・23
UKバック・FKバック P21
KIDSシリーズ P24
ELCYC(エルサイク) P32
ねこちぐら P33
おうちカフェ P35
ブルーライン P37
千鳥づくし P37
グリーンガーデン P38
民彩 P39
菊型 P41
うすかるシリーズ P43
磁器 P80
オプション小物 P85
古染シリーズ P87
レンゲ P88
湯呑 P88
陶器 P89
Only“碗”Collection P90

あ

藍唐草(藍凜堂)・13・17
 藍菊紋(藍凜堂)……13
 藍小花(Only碗)
 ……93・95・96
 藍祥瑞(藍凜堂)……14
 藍染たこ唐草(Only碗)92
 藍十草(Only碗)94・95
 藍なずな(藍凜堂)……10
 藍凜唐草(藍凜堂)……18
 赤絵うさぎ……84
 麻の葉
 ……49～51・91・97
 アニマルフェイス
 ……31・91・97・101
 網目小花(Only碗)88・94
 あや……23

い

糸筋市松(Only碗)
 ……92・95・96
 ●伊万里花唐草(藍凜堂)5
 岩草花(藍凜堂)……13
 岩牡丹(藍凜堂)・10・14
 インディゴ(ナチュラルキッチン)
 ……56・98・101

う

渦紋(民彩)・40・89・96
 梅祥瑞(藍凜堂)
 ……13・17・19
 梅千鳥(千鳥づくし)・37
 ウラヌス……55・91・98
 雲竜唐草(藍凜堂)……8

え

AZ……23
 笑顔エンドウ(Only碗)98
 笑顔サクランボ(Only碗)98

え(続き)

エビ(藍凜堂)
 ……12・14・15・19
 ●ELCYC(エルサイク)32・92

お

オーランド……22・61・
 88・94・99・101
 親子干支
 ……67・68・92・93・99
 親子かぶ……83

か

花鳥唐草(藍凜堂)……12
 かぶら(藍凜堂)・14・16
 唐草伊万里(藍凜堂)・19
 唐草花紋(藍凜堂)……9
 唐草祥瑞(藍凜堂)……5
 唐草千鳥(千鳥づくし)37
 カラフルship
 ……28・90・97・100

き

菊唐草(藍凜堂)……8・9・
 11・12・14・15・18・19
 菊型……41・42
 黄なずな
 ……79・93・99・101
 京桜……82・94
 金魚(和心)
 ……65・88・94・98

<

くじらのトムさん
 ……30・90・97・100
 クマとごはん
 ……28・90・97・100
 グリーンガーデン
 ……38・89・96・101

こ

格子草紋(藍凜堂)10・13
 格子花紋(藍凜堂)……16
 高麗草花(藍凜堂)
 ……10・13・16・17
 小菊唐草(藍凜堂)……7
 古染藍小花87・92・100
 古染唐草87・92・100
 古染彩華……79・93・95
 古染十字格子
 ……87・94～96・100
 古染パッチワーク87・100
 古染ボーダー
 ……87・94～96・100
 古染八重十草
 ……87・95・96・100
 古染矢羽
 ……87・95・96・100

木立……22・57・91・
 95・96・98・100

ことばかくれんぼ(うさぎ)
 (Only碗)……91

木の実(Only碗)……93
 ●小花唐草(藍凜堂)……6
 小花つる唐草(Only碗)93
 古紋……86
 小雪とんぼ(Only碗)
 ……94

さ

咲くら(Only碗)……92・98
 ざくろ(藍凜堂)……12・14
 三福丸紋(藍凜堂)……11

し

七宝千鳥(千鳥づくし)37
 ●ジャルダン……44・98
 ジュラシック
 ……29・90・97・100

し(続き)

祥瑞(藍凜堂)……15・19
 白波(和心)
 ……64・88・94・98
 白絵小花(Only碗)
 ……88・92

す

スベラヌス(Only碗)……93

せ

線唐草
 ……21・77・78・88・
 93・95・96・99・101

千段十草(Only碗)……92
 線描牡丹(藍凜堂)
 ……10・13・17

そ

草花祥瑞(藍凜堂)……12
 早春……89・96・101
 双草紋(藍凜堂)……9
 染赤絵……83
 染市松(藍凜堂)
 ……11・16・19

染果実(藍凜堂)12・14
 ●染花鳥(藍凜堂)……5・7
 ●染唐草(藍凜堂)……6

染格子……83
 ●染立花(藍凜堂)……6

●染付輪花(藍凜堂)……5
 染十草……83
 染花絵(藍凜堂)……18

染花舞……83
 染野菜……83

た

タイタン……52・91・98
 ●大輪牡丹(藍凜堂)……5・7
 楕円カレー皿……20
 宝づくし(藍凜堂)……12
 竹うさぎ(藍凜堂)……13

●蛸唐草(藍凜堂)
 ……6～8・11・15・19

たこ唐草……86
 立花(藍凜堂)……15・19

濃市松(藍凜堂)……16
 だみ唐草……86・100

濃格子(藍凜堂)……8
 濃地紋(藍凜堂)・16・19

濃福寿(藍凜堂)……7
 濃福文字(藍凜堂)
 ……8・10・17

濃牡丹(藍凜堂)
 ……9・13・14・16・17・18

ち

ちぎり絵うさぎ(Only碗)
 ……88・91
 茶こし……74・78・85

つ

繋ぎ紋(藍凜堂)・11・16
 粒粒(ねこ・ひよこ・ぶた)
 ……24・91
 つる葵(Only碗)・88・94

て

デリシャス……22・99

と

飛ひさご(藍凜堂)……8
 とれいんとれいん
 ……31・90・97・101
 トレインフェイス
 ……31・90・97・101

な

なすうさぎ(藍凜堂)……17
 なでしこ(Only碗)88・92
 波千鳥(千鳥づくし)……37

に

二彩十草(民彩)
 ……40・89・96
 錦唐辛子……75・76・
 83・93・95・99・101
 錦丸紋……82・91
 にゃんコロニー(Only碗)
 ……98

にゃんだふる
 ……30・91・97・101

ね

ねこたむろ(Only碗)……98
 ねこちぐら
 ……33・34・88・94・98
 ねじり祥瑞(藍凜堂)……10
 ネプチューン……20・22・
 53・54・91・98・100

の

野の花……21・47・
 48・91・95・97・100
 ●福唐草(藍凜堂)……5
 ●福濃唐草(藍凜堂)……6
 福濃格子(藍凜堂)……16
 福づくし(藍凜堂)……13
 ●福福(藍凜堂)……6・7・
 11・12・14・15・19
 福丸唐草(藍凜堂)……9
 福文字(藍凜堂)
 ……8・12・14・18

●ぶくぶくほっぺ
 (うさぎ・ひつじ・らいおん)
 ……27・90・97

●福環珞紋(藍凜堂)……5
 富士千鳥(千鳥づくし)37

●花一輪(藍凜堂)……6
 花伊万里(藍凜堂)
 ……8～16・18・19
 花伊万里
 ……21・69・70・
 88・93・95・99・101

花うさぎ(Only碗)……93
 はな絵(民彩)39・89・96
 花かおり(Only碗)……94
 花唐草……81・91

は(続き)

花山水(藍凜堂)……7
 花しづか(Only碗)92・99
 花祥瑞(藍凜堂)……9
 ●花草紋(藍凜堂)……5
 花ちらし……86・100
 花てまり……84
 花なずな(藍凜堂)……16
 ●花間取(藍凜堂)……6
 ●花丸紋(藍凜堂)……6
 浜うさぎ(藍凜堂)
 ……10・17・18

波紋十草
 ……80・94～96・100

はる風……88

ひ

菱紋唐草(藍凜堂)……7

ふ

フィンマルク……22・98
 風花(民彩)……39・89・96
 吹墨うさぎ(藍凜堂)……16
 吹墨吉(藍凜堂)……16
 ●福唐草(藍凜堂)……5
 ●福濃唐草(藍凜堂)……6
 福濃格子(藍凜堂)……16
 福づくし(藍凜堂)……13
 ●福福(藍凜堂)……6・7・
 11・12・14・15・19
 福丸唐草(藍凜堂)……9
 福文字(藍凜堂)
 ……8・12・14・18

●ぶくぶくほっぺ
 (うさぎ・ひつじ・らいおん)
 ……27・90・97

●福環珞紋(藍凜堂)……5
 富士千鳥(千鳥づくし)37
 渕十草……85・92
 ぶどう(藍凜堂)……12・18
 芙蓉手草花(藍凜堂)
 ……17・18

フラワーライン
 ……21・73・74・88・93・
 95・99・101

ふ(続き)

●ブリック……21
 ●ブルーライン……37
 ●ブルーリーフ……21・
 45・46・92・98・101
 フレーム(おうちカフェ)
 ……35・36
 プレイン(ナチュラルキッチン)
 ……56・98・101
 フローラ……22・99
 フロッグ(すまいるアニマル)
 ……24・91

ぼ

宝寿紋(藍凜堂)……15
 ぼえむ
 ……22・58・97・100
 細十草
 ……21・62・93・95・99

ま

舞桜(Only碗)……92
 マジョリカ……22・99
 間取藍花(藍凜堂)
 ……10・12・14・15・18・19
 間取花鳥(藍凜堂)……17
 間取花紋(藍凜堂)……8
 間取小花(藍凜堂)……16
 間取栴檀(藍凜堂)……7
 間取草花(藍凜堂)……16

●間取草紋(藍凜堂)……5
 間取立花(藍凜堂)……7・8
 間取桃花(藍凜堂)……18
 ●間取宝寿(藍凜堂)5・16
 丸紋唐子(藍凜堂)
 ……13・15～19

み

●MEALキッズ
 (ネコ・キリン・ゾウ)
 ……25・26・90・97・100
 ミケ(Only碗)……90
 見込唐草(藍凜堂)……11
 見込唐草牡丹(藍凜堂)11
 ●見込花小紋(藍凜堂)……6

み(続き)

みじん唐草……86
 水玉(Only碗)……93

む

麦わら手(Only碗)
 ……88・91

め

芽ばえ
 ……21・71・72・88・
 93・95・96・99・101

ら

ラズベリー
 ……22・99・101
 ラビット(すまいるアニマル)
 ……24・91

れ

レンジバック……22・85

ろ

ロマンスオニオン
 ……22・60・98・100

わ

和傘(和心)
 ……66・88・94・98

ご注意

陶磁器のサイズについて

一般的に陶磁器のサイズは、生産工程や焼成温度の変化、原型・元型の摩擦などによって多少の変化が生じます。このような原因により多少の寸法の違いはご了承ください。また、印刷物のため、実際の色と幾分異なることがありますので、ご了承ください。

商品の在庫切れの際は

掲載商品につきましては、万全の態勢を整え、品揃えしておりますが、諸事情により、また特定商品にご注文が集中した場合、在庫切れという不測の事態を招きかねません。その節は何卒ご了承ください。

仕様について

製品改良により一部、商品仕様を予告なく変更することがあります。

バターチキンマトカレー



FKK24RP 福唐草 24リムプレート

FKUUKRE 福福 UKレンゲ



Tumeric

グリル野菜のカレーサンド



KSORH60 格子草紋 RI花割六〇皿

和風キーマカレー



TRB24RP 大輪牡丹 24リムプレート

Caraway seeds

SYZUKRE 祥瑞 UKレンゲ

Red pepper

FKUUKRE 福福 UKレンゲ



HNIRISO 花伊万里 RI角切四方大皿

豆とビーフのあいかけカレー



Coriander

TBAUKRE 立花 UKレンゲ

FYR14RB 福環珞紋 14リムボウル



大きなシュリンプのカレー

HMM21RP 花丸紋 21リムパスタ

SURPRISE
CURRY
AIRINDO

藍に映える
「サプライズ」カレー

さまざまなスタイルのカレー料理が急増する中、
藍凜堂とカレーとの関係性は見逃せない！
伝統が息づく藍凜堂の多様な古典柄とカレーとの共演は
テーブルの上で新たな世界観を繰り広げ、
「サプライズ」を巻き起こす予感。

Enjoy Spices!

Cardamom

SYZUKRE 祥瑞 UKレンゲ

Cayenne pepper

FKUUKRE 福福 UKレンゲ

Clove

FKUUKRE 福福 UKレンゲ



グリーンカレー

SSMMZOB 双草紋 MZナデ角大鉢



豚肉とネギのカレーうどん

FKUUKCB 福福 UK 麺鉢



鶏手羽元のカレー

KLBYK9K 見込唐草牡丹 Y菊割精円九〇鉢

海を渡る
ジャパンプルー
藍凜堂

中国、明の時代の染付や古伊万里からイメージを受けた美しい伝統の絵柄を上質な白磁に映した「藍凜堂コレクション」

藍凜堂

あ
い
り
ん
ど
う

磁器

染付け

商標登録
出願済

藍凜堂



レンジOK



食洗機OK



乾燥機OK

24リムプレート

φ24.3×3.1cm



NEW

▲ SKC24RP
染花鳥 24リムプレート
φ24.3×3.1cm



NEW

▲ TRB24RP
大輪牡丹 24リムプレート
φ24.3×3.1cm



NEW

▲ FKK24RP
福唐草 24リムプレート
φ24.3×3.1cm



NEW

▲ MSM24RP
間取草紋 24リムプレート
φ24.3×3.1cm



NEW

▲ KAS24RP
唐草祥瑞 24リムプレート
φ24.3×3.1cm



21リムパスタ

φ21.2×4.7cm



NEW

◀ HMM21RP
花丸紋 21リムパスタ
φ21.2×4.7cm



NEW

◀ SOS21RP
染唐草 21リムパスタ
φ21.2×4.7cm



NEW

◀ HRH21RP
花一輪 21リムパスタ
φ21.2×4.7cm



NEW

◀ FDK21RP
福濃唐草 21リムパスタ
φ21.2×4.7cm



NEW

◀ MHK21RP
見込花小紋 21リムパスタ
φ21.2×4.7cm



14リムボウル

φ14.8×4.2cm



NEW

▲ IHK14RB
伊万里花唐草 14リムボウル
φ14.8×4.2cm



NEW

▲ SOR14RB
染付輪花 14リムボウル
φ14.8×4.2cm



NEW

▲ FYR14RB
福環珞紋 14リムボウル
φ14.8×4.2cm



NEW

▲ MHO14RB
間取宝寿 14リムボウル
φ14.8×4.2cm



NEW

▲ HSM14RB
花草紋 14リムボウル
φ14.8×4.2cm

YKマグ(小) うすかる

12×9×8.5cm 300cc



NEW

▲ HMDYKMS うすかる
花間取 YKマグ(小)
12×9×8.5cm 300cc



NEW

▲ KBKYKMS うすかる
小花唐草 YKマグ(小)
12×9×8.5cm 300cc



NEW

▲ FKUYKMS うすかる
福福 YKマグ(小)
12×9×8.5cm 300cc



NEW

▲ STBYKMS うすかる
染立花 YKマグ(小)
12×9×8.5cm 300cc



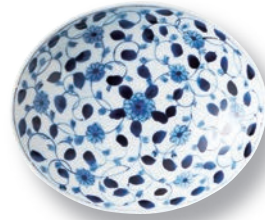
NEW

▲ TKOYKMS うすかる
蛸唐草 YKマグ(小)
12×9×8.5cm 300cc



60楕円深皿

19.5×16×4cm



▲ KKA60DF
小菊唐草 60楕円深皿
19.5×16×4cm



▲ FKU60DF
福福 60楕円深皿
19.5×16×4cm



▲ HIK60DF
菱紋唐草 60楕円深皿
19.5×16×4cm



▲ MTA60DF
間取立花 60楕円深皿
19.5×16×4cm



▲ TKO60DF
蜻唐草 60楕円深皿
19.5×16×4cm

18リムボウル

φ18.3×4.7cm



▲ SKC18RB
染花鳥 18リムボウル
φ18.3×4.7cm



▲ DFJ18RB
濃福寿 18リムボウル
φ18.3×4.7cm



▲ TRB18RB
大輪牡丹 18リムボウル
φ18.3×4.7cm



▲ MDZ18RB
間取柘榴 18リムボウル
φ18.3×4.7cm



▲ HSS18RB
花山水 18リムボウル
φ18.3×4.7cm



YK210パスタ うすかる

φ21.3×5.3cm



▲ KIKY21P うすかる
菊唐草 YK210パスタ
φ21.3×5.3cm



▲ DFMY21P うすかる
濃福文字 YK210パスタ
φ21.3×5.3cm



▲ FKMY21P うすかる
福文字 YK210パスタ
φ21.3×5.3cm



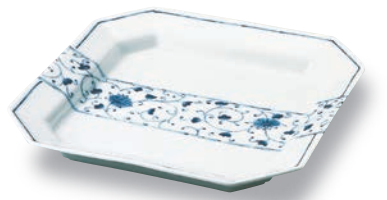
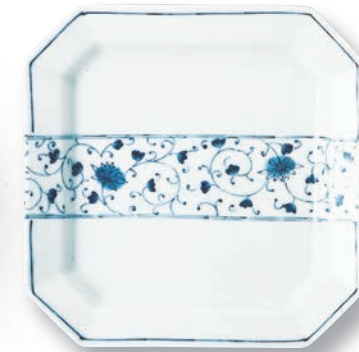
▲ TKOY21P うすかる
蜻唐草 YK210パスタ
φ21.3×5.3cm



▲ MTAY21P うすかる
間取立花 YK210パスタ
φ21.3×5.3cm

角切四方大皿

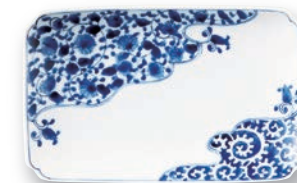
26×26×3.5cm



◀ HNIRISO
花伊万里 RI角切四方大皿
26×26×3.5cm

焼物皿

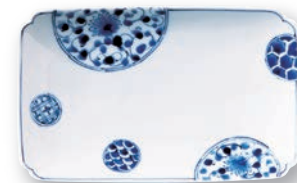
21.5×13.5×3.5cm



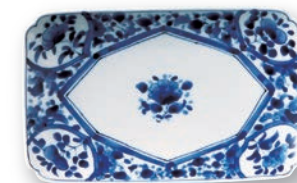
◀ UNRRIYA
雲竜唐草
RI焼物皿
21.5×13.5×3.5cm



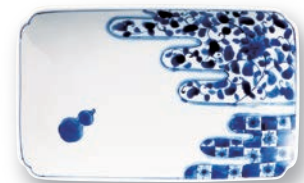
◀ DGORIYA
濃格子
RI焼物皿
21.5×13.5×3.5cm



◀ HNIRIYA
花伊万里
RI焼物皿
21.5×13.5×3.5cm



◀ MDORIYA
間取花紋
RI焼物皿
21.5×13.5×3.5cm



◀ TOHRIYA
飛ひさご
RI焼物皿
21.5×13.5×3.5cm

MZナデ角大鉢

25×18×6cm



◀ FMKMZOB
福丸唐草
MZナデ角大鉢
25×18×6cm



◀ HSYMZOB
花祥瑞
MZナデ角大鉢
25×18×6cm



◀ SSMMZOB
双草紋
MZナデ角大鉢
25×18×6cm



◀ KAMMZOB
唐草花紋
MZナデ角大鉢
25×18×6cm

洋風パスタ

φ21×5cm



◀ DBOYFPA
濃牡丹
21洋風パスタ
φ21×5cm



◀ HNIYFPA
花伊万里
21洋風パスタ
φ21×5cm



◀ KIKYFPA
菊唐草
21洋風パスタ
φ21×5cm

楕円菊鉢

17×14×4.5cm



◀ KSODAKB
格子草紋 楕円菊鉢
17×14×4.5cm



◀ AINDAKB
藍なすな 楕円菊鉢
17×14×4.5cm



◀ HMUDAKB
浜うさぎ 楕円菊鉢
17×14×4.5cm



◀ HNIDAKB
花伊万里 楕円菊鉢
17×14×4.5cm



◀ KRSDAKB
高麗草花 楕円菊鉢
17×14×4.5cm

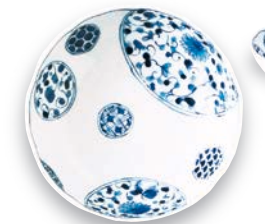


多用鉢

φ16.5×5.5cm



◀ DFMRITB
濃福文字
RI多用鉢
φ16.5×5.5cm



◀ HNRITB
花伊万里
RI多用鉢
φ16.5×5.5cm



◀ IBORITB
岩牡丹
RI多用鉢
φ16.5×5.5cm



◀ MDIRITB
間取藍花
RI多用鉢
φ16.5×5.5cm



◀ NSYRITB
ねじり祥瑞
RI多用鉢
φ16.5×5.5cm



◀ SEBRITB
線描牡丹
RI多用鉢
φ16.5×5.5cm

耳無楕円大鉢

26×16×5cm



▲ FKUMNDO
福福
耳無楕円大鉢
26×16×5cm



▲ HNIMNDO
花伊万里
耳無楕円大鉢
26×16×5cm



▲ KIKMNDO
菊唐草
耳無楕円大鉢
26×16×5cm

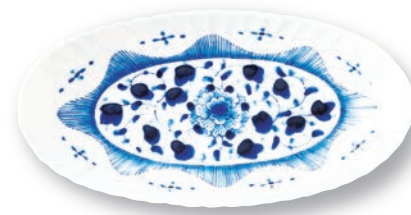


▲ TKOMNDO
蛸唐草
耳無楕円大鉢
26×16×5cm



菊割楕円九〇鉢

30×15.5×5.5cm



◀ KLBYK9K
見込唐草牡丹 Y菊割楕円九〇鉢
30×15.5×5.5cm



◀ SOIYK9K
染市松 Y菊割楕円九〇鉢
30×15.5×5.5cm



◀ SPMYK9K
三福丸紋 Y菊割楕円九〇鉢
30×15.5×5.5cm



◀ MKKYK9K
見込唐草 Y菊割楕円九〇鉢
30×15.5×5.5cm



◀ TNMYK9K
繋ぎ紋 Y菊割楕円九〇鉢
30×15.5×5.5cm



八〇皿

φ24×3.5cm



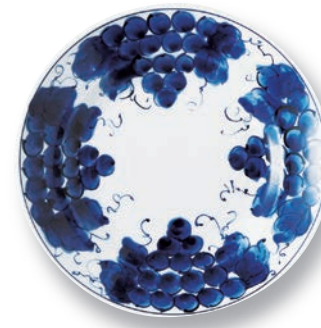
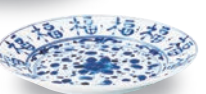
▲ KTKRI80
花鳥唐草
RI八〇皿
φ24×3.5cm



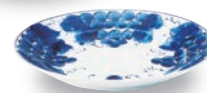
▲ SOMRI80
染果実
RI八〇皿
φ24×3.5cm



▲ FKMRI80
福文字
RI八〇皿
φ24×3.5cm



▲ BUDRI80
ぶどう
RI八〇皿
φ24×3.5cm



▲ SKSRI80
草花祥瑞
RI八〇皿
φ24×3.5cm



▲ TKARI80
宝づくし
RI八〇皿
φ24×3.5cm

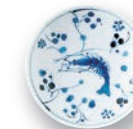


三〇皿

φ9.5×2cm



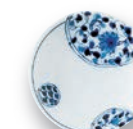
▲ SOMZO30
染果実 ZO三〇皿
φ9.5×2cm



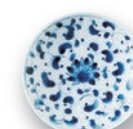
▲ EBIZO30
エビ ZO三〇皿
φ9.5×2cm



▲ FKUZO30
福福 ZO三〇皿
φ9.5×2cm



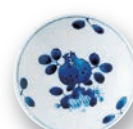
▲ HNIZO30
花伊万里 ZO三〇皿
φ9.5×2cm



▲ KIKZO30
菊唐草 ZO三〇皿
φ9.5×2cm



▲ MDIZO30
間取藍花 ZO三〇皿
φ9.5×2cm



▲ ZAKZO30
ざくろ ZO三〇皿
φ9.5×2cm





花割六〇皿

φ19×3cm



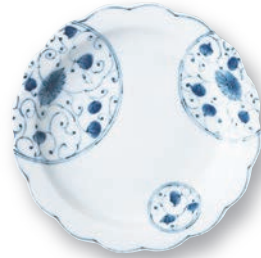
▲ AMORH60
藍菊紋
RI花割六〇皿
φ19×3cm



▲ DBORH60
濃牡丹
RI花割六〇皿
φ19×3cm



▲ FUZRH60
福づくし
RI花割六〇皿
φ19×3cm



▲ HNIRH60
花伊万里
RI花割六〇皿
φ19×3cm



▲ ISKRH60
岩草花
RI花割六〇皿
φ19×3cm



▲ KSORH60
格子草紋
RI花割六〇皿
φ19×3cm

輪花三五深皿

φ12×2cm



▲ KRSRI3F
高麗草花
RI輪花三五深皿
φ12×2cm



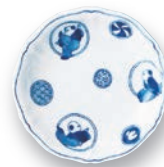
▲ SEBRI3F
線描牡丹
RI輪花三五深皿
φ12×2cm



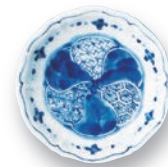
▲ AIKRI3F
藍唐草
RI輪花三五深皿
φ12×2cm



▲ TAURI3F
竹うさぎ
RI輪花三五深皿
φ12×2cm



▲ MMKRI3F
丸紋唐子
RI輪花三五深皿
φ12×2cm



▲ USYRI3F
梅祥瑞
RI輪花三五深皿
φ12×2cm



中鉢

φ17×5.5cm



◀ DBOYFBM
濃牡丹
RI55中鉢
φ17×5.5cm



◀ KBBYFBM
かぶら
RI55中鉢
φ17×5.5cm



◀ KIKYFBM
菊唐草
RI55中鉢
φ17×5.5cm



◀ FKMYFBM
福文字
RI55中鉢
φ17×5.5cm



◀ SOMYFBM
染果実
RI55中鉢
φ17×5.5cm

ソバチョコ

φ8×6.5cm 200cc



▲ SOMAASO
染果実
A型ソバチョコ
φ8×6.5cm 200cc



▲ EBIAASO
エビ
A型ソバチョコ
φ8×6.5cm 200cc



▲ FKUAASO
福福
A型ソバチョコ
φ8×6.5cm 200cc



▲ HNIAASO
花伊万里
A型ソバチョコ
φ8×6.5cm 200cc



▲ KIKASO
菊唐草
A型ソバチョコ
φ8×6.5cm 200cc



▲ MDIAASO
間取藍花
A型ソバチョコ
φ8×6.5cm 200cc



▲ ZAKAASO
ざくろ
A型ソバチョコ
φ8×6.5cm 200cc

利休碗

φ12.5×7.5cm



▲ MMKRKYU
丸紋唐子 利休碗
φ12.5×7.5cm

▲ HNIRKYU
花伊万里 利休碗
φ12.5×7.5cm

ソギ茶碗

φ11.5×6.5cm



▲ FKUSDKO
福福 ソギ茶碗
φ11.5×6.5cm

▲ KIKSDKO
菊唐草 ソギ茶碗
φ11.5×6.5cm

▲ SYZSDKO
祥瑞 ソギ茶碗
φ11.5×6.5cm



▲ TBASDKO
立花 ソギ茶碗
φ11.5×6.5cm

▲ TKOSDKO
蛸唐草 ソギ茶碗
φ11.5×6.5cm

ソギ大平

φ12.5×7cm



▲ FKUSD66
福福 ソギ大平
φ12.5×7cm

▲ KIKSD66
菊唐草 ソギ大平
φ12.5×7cm

▲ SYZSD66
祥瑞 ソギ大平
φ12.5×7cm



▲ TBASD66
立花 ソギ大平
φ12.5×7cm

▲ TKOSD66
蛸唐草 ソギ大平
φ12.5×7cm

ペコ茶碗

φ12×6cm



▲ MDIPKOD
間取藍花 ペコ茶碗(大)
φ12×6cm

UK茶漬碗 うすかる

φ14.5×6.5cm



▲ MDIUK66 うすかる
間取藍花 UK茶漬碗
φ14.5×6.5cm

▲ KIKUK66 うすかる
菊唐草 UK茶漬碗
φ14.5×6.5cm



▲ HOJUK66 うすかる
宝寿紋 UK茶漬碗
φ14.5×6.5cm

▲ HNIUK66 うすかる
花伊万里 UK茶漬碗
φ14.5×6.5cm



▲ EBIUK66 うすかる
エビ UK茶漬碗
φ14.5×6.5cm



八角珍味鉢

φ8.5×4.5cm



▲ MHORITI
間取宝寿 八角珍味鉢
φ8.5×4.5cm

▲ HNIRITI
花伊万里 八角珍味鉢
φ8.5×4.5cm

▲ MADRITI
間取小花 八角珍味鉢
φ8.5×4.5cm

▲ KBBRITI
かぶら 八角珍味鉢
φ8.5×4.5cm



▲ FDGRITI
福濃格子 八角珍味鉢
φ8.5×4.5cm

▲ KRSRITI
高麗草花 八角珍味鉢
φ8.5×4.5cm

▲ KHMRTI
格子花紋 八角珍味鉢
φ8.5×4.5cm

八角小鉢

φ12×5.5cm



▲ MHO8KK
間取宝寿 八角小鉢
φ12×5.5cm

▲ HNI8KK
花伊万里 八角小鉢
φ12×5.5cm

▲ MDS8KK
間取草花 八角小鉢
φ12×5.5cm



▲ KBB8KK
かぶら 八角小鉢
φ12×5.5cm

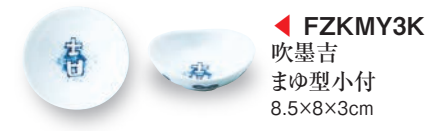
▲ FDG8KK
福濃格子 八角小鉢
φ12×5.5cm

▲ KRS8KK
高麗草花 八角小鉢
φ12×5.5cm

▲ KHM8KK
格子花紋 八角小鉢
φ12×5.5cm

まゆ型小付

8.5×8×3cm



▲ FZKMY3K
吹墨吉 まゆ型小付
8.5×8×3cm



▲ FZUMY3K
吹墨うさぎ まゆ型小付
8.5×8×3cm



▲ SOIMY3K
染市松 まゆ型小付
8.5×8×3cm



▲ DBOMY3K
濃牡丹 まゆ型小付
8.5×8×3cm



▲ TNMMY3K
繋ぎ紋 まゆ型小付
8.5×8×3cm

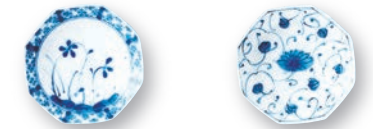
八角小付

9.5×9×2cm



▲ DJI8KKD
濃地紋 八角小付
9.5×9×2cm

▲ DIM8KKD
濃市松 八角小付
9.5×9×2cm



▲ KRS8KKD
高麗草花 八角小付
9.5×9×2cm

▲ HNI8KKD
花伊万里 八角小付
9.5×9×2cm

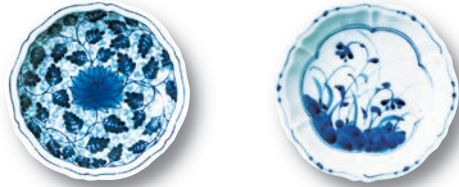


▲ HNA8KKD
花なずな 八角小付
9.5×9×2cm

▲ MMK8KKD
丸紋唐子 八角小付
9.5×9×2cm

輪花四〇深皿

φ14×2.5cm



▲ AIKRI4F
藍唐草 RI輪花四〇深皿
φ14×2.5cm

▲ KRSRI4F
高麗草花 RI輪花四〇深皿
φ14×2.5cm



▲ MMKRI4F
丸紋唐子 RI輪花四〇深皿
φ14×2.5cm

▲ SEBRI4F
線描牡丹 RI輪花四〇深皿
φ14×2.5cm



▲ USYRI4F
梅祥瑞 RI輪花四〇深皿
φ14×2.5cm

輪花五〇深皿

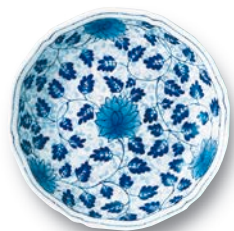
φ17×3.5cm



◀ KRSRI5F
高麗草花 RI輪花五〇深皿
φ17×3.5cm



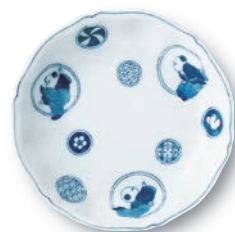
◀ SEBRI5F
線描牡丹 RI輪花五〇深皿
φ17×3.5cm



◀ AIKRI5F
藍唐草 RI輪花五〇深皿
φ17×3.5cm



◀ NAURI5F
なすうさぎ RI輪花五〇深皿
φ17×3.5cm



◀ MMKRI5F
丸紋唐子 RI輪花五〇深皿
φ17×3.5cm



◀ USYRI5F
梅祥瑞 RI輪花五〇深皿
φ17×3.5cm

リム六〇深皿

φ19.5×4cm



▲ MKARI60
間取花鳥 Rリム六〇深皿
φ19.5×4cm

▲ DFMRI60
濃福文字 Rリム六〇深皿
φ19.5×4cm



▲ FYORI60
芙蓉手草花 Rリム六〇深皿
φ19.5×4cm

▲ DBORI60
濃牡丹 Rリム六〇深皿
φ19.5×4cm



▲ HMURI60
浜うさぎ Rリム六〇深皿
φ19.5×4cm

リム一四ボウル

φ14×5.5cm

口線がゆるやかな波形となっています。



◀ FYORI1B
芙蓉手草花 Rリム一四ボウル
φ14×5.5cm



◀ ARKRI1B
藍凜唐草 Rリム一四ボウル
φ14×5.5cm



◀ DBORI1B
濃牡丹 Rリム一四ボウル
φ14×5.5cm

八角マグ

12×8.5×8.5cm 320cc



◀ ARKRIM
藍凜唐草 RI八角マグ
12×8.5×8.5cm 320cc



◀ MDIRIM
間取藍花 RI八角マグ
12×8.5×8.5cm 320cc



◀ MMKRIM
丸紋唐子 RI八角マグ
12×8.5×8.5cm 320cc

湯呑

φ8.5×8.5cm 320cc



◀ ARKR17D
藍凜唐草 湯呑(大)
φ8.5×8.5cm 320cc



◀ MDIR17D
間取藍花 湯呑(大)
φ8.5×8.5cm 320cc



◀ MMKR17D
丸紋唐子 湯呑(大)
φ8.5×8.5cm 320cc

コーヒー碗・コーヒー受皿

12×9×7cm 230cc
φ15.5×2.5cm



▲ MDTRIC
間取桃花 RIコーヒー碗
12×9×7cm 230cc

▲ MDTRICS 間取桃花 RIコーヒー受皿
φ15.5×2.5cm



▲ BUDRIC
ぶどう RIコーヒー碗
12×9×7cm 230cc

▲ BUDRICS ぶどう RIコーヒー受皿
φ15.5×2.5cm



▲ KIKRIC
菊唐草 RIコーヒー碗
12×9×7cm 230cc

▲ KIKRICS 菊唐草 RIコーヒー受皿
φ15.5×2.5cm



▲ SHERIC
染花絵 RIコーヒー碗
12×9×7cm 230cc

▲ SHERICS 染花絵 RIコーヒー受皿
φ15.5×2.5cm



▲ HNIIRC
花伊万里 RIコーヒー碗
12×9×7cm 230cc

▲ HNIIRCS 花伊万里 RIコーヒー受皿
φ15.5×2.5cm

UK井 うすかる

φ16.5×8cm



▲ FKUUK56 うすかる
福福 UK井
φ16.5×8cm



▲ KIKUK56 うすかる
菊唐草 UK井
φ16.5×8cm



▲ SYZUK56 うすかる
祥瑞 UK井
φ16.5×8cm



▲ TBAUK56 うすかる
立花 UK井
φ16.5×8cm



▲ TKOUK56 うすかる
蛸唐草 UK井
φ16.5×8cm

UK麵鉢 うすかる

φ19×8.5cm



▲ FKUUKCB うすかる
福福 UK麵鉢
φ19×8.5cm



▲ KIKUKCB うすかる
菊唐草 UK麵鉢
φ19×8.5cm



▲ MDIUKCB うすかる
間取藍花 UK麵鉢
φ19×8.5cm



▲ SYZUKCB うすかる
祥瑞 UK麵鉢
φ19×8.5cm



▲ TBAUKCB うすかる
立花 UK麵鉢
φ19×8.5cm



▲ TKOUKCB うすかる
蛸唐草 UK麵鉢
φ19×8.5cm

UKレンゲ うすかる

17cm



▲ KIKUKRE うすかる
菊唐草 UKレンゲ
17cm



▲ FKUUKRE うすかる
福福 UKレンゲ
17cm



▲ MDIUKRE うすかる
間取藍花 UKレンゲ
17cm



▲ SYZUKRE うすかる
祥瑞 UKレンゲ
17cm



▲ TKOUKRE うすかる
蛸唐草 UKレンゲ
17cm



▲ TBAUKRE うすかる
立花 UKレンゲ
17cm

箸置き



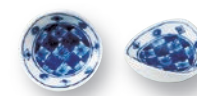
▲ DJMAHA
濃地紋 丸型箸置き
4.5×4.5×1.5cm



▲ FKUMAHA
福福 丸型箸置き
4.5×4.5×1.5cm



▲ KIKMAHA
菊唐草 丸型箸置き
4.5×4.5×1.5cm



▲ SOIMAHA
染市松 丸型箸置き
4.5×4.5×1.5cm



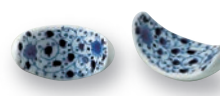
▲ MMKMAHA
丸紋唐子 丸型箸置き
4.5×4.5×1.5cm



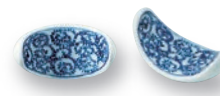
▲ EBIDAHA
エビ 反楕円箸置き
5.5×3×2.5cm



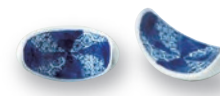
▲ HNIDAHA
花伊万里 反楕円箸置き
5.5×3×2.5cm



▲ KAIDAHA
唐草伊万里 反楕円箸置き
5.5×3×2.5cm



▲ TKODAHA
蛸唐草 反楕円箸置き
5.5×3×2.5cm



▲ USYDAHA
梅祥瑞 反楕円箸置き
5.5×3×2.5cm

カレー専用のうつわが出来ました!



楕円
カレー皿

カレーが最後までおいしく
きれいに食べられる

おいしく食べられる
3つのポイント



① 寄せやすく、すくいやすい

ゆるやかなスロープと深めの立ち上がりの特長。スプーンですくいやすく、最後の一口まできれいに食べられる。



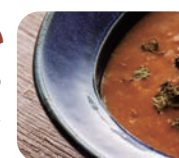
② “ライスだけ余る”を解決

底面の高低差がライスの量を視覚的に多く見せ、ルーの量をバランス良く盛りつけ可能。



③ 持ちやすい

広めのリムと上下の玉縁で、手が滑りにくく持ちやすい。



白磁



レンジOK



食洗機OK



乾燥機OK

ゆるやかなスロープ状の底面が特長。ルーの部分は縁に立ち上がりがあるので、スプーンですくいやすく、最後まできれいに食べることが出来ます。



▲ HAKDACA
白 楕円カレー皿
28×19×4.5cm



▲ SUFDACA
白うのふ 楕円カレー皿
28×19×4.5cm



▲ SMGDACA
スモーキーグレー 楕円カレー皿
28×19×4.5cm



▲ ANBDACA
アンバー 楕円カレー皿
28×19×4.5cm



▲ NPUDACA
ネプチューン 楕円カレー皿
28×19×4.5cm

レンジ調理も
保存もこれ1つ

毎日使える
必需品



UKパック RKパック

うすかる 白磁



UKパック・RKパックは、つくりおきのおかずの保存はもちろん、レンジ調理も可能な便利なうすかる。別売りのレンジパック(蓋)があれば、ラップいらずで保存ができて、積み重ねることができ、ますます便利!

POINT
1



うすかるに材料を入れて電子レンジ調理もOK。適度な深さが使いやすいポイント。

POINT
2



レンジパックをかぶせればラップの節約にも。

POINT
3



冷蔵庫へそのまま保存OK。レンジパックをかぶせるとスタッキングも可能。

UKパック

「うすかる」だから
軽くて使いやすい



▲ **MEBUKPS** うすかる
芽ばえ UKパック(小)
φ10.5×5.5cm 300cc



▲ **MEBUKPT** うすかる
芽ばえ UKパック(中)
φ13×6.5cm 570cc



▲ **FLLUKPS** うすかる
フラワーライン UKパック(小)
φ10.5×5.5cm 300cc



▲ **FLLUKPT** うすかる
フラワーライン UKパック(中)
φ13×6.5cm 570cc



▲ **HNIUKPS** うすかる
花伊万里 UKパック(小)
φ10.5×5.5cm 300cc



▲ **HNIUKPT** うすかる
花伊万里 UKパック(中)
φ13×6.5cm 570cc



▲ **HSTUKPS** うすかる
細十草 UKパック(小)
φ10.5×5.5cm 300cc



▲ **HSTUKPT** うすかる
細十草 UKパック(中)
φ13×6.5cm 570cc



▲ **SEKUKPS** うすかる
線唐草 UKパック(小)
φ10.5×5.5cm 300cc



▲ **SEKUKPT** うすかる
線唐草 UKパック(中)
φ13×6.5cm 570cc

RKパック

「うすかる」に
レリーフのアクセント
持ちやすい形状です



▲ **NOHRPSS** うすかる
野の花 RKパック(小)
φ7.9×5.1cm 154cc



▲ **NOHRKPS** うすかる
野の花 RKパック(小)
φ10.6×5.7cm 330cc



▲ **NOHRKPT** うすかる
野の花 RKパック(中)
φ13.3×6.5cm 585cc



▲ **BRIUPSS** うすかる
ブリック UKパック(小)
φ8×5cm 160cc



▲ **BRIUKPS** うすかる
ブリック UKパック(小)
φ10.5×5.5cm 300cc



▲ **BRIUKPT** うすかる
ブリック UKパック(中)
φ13×6.5cm 570cc



▲ **BLRUPSS** うすかる
ブルーリーフ UKパック(小)
φ8×5cm 160cc



▲ **BLRUKPS** うすかる
ブルーリーフ UKパック(小)
φ10.5×5.5cm 300cc



▲ **BLRUKPT** うすかる
ブルーリーフ UKパック(中)
φ13×6.5cm 570cc



▲ **HBMRPSS** うすかる
ハーブミント RKパック(小)
φ7.9×5.1cm 154cc



▲ **HBMRKPS** うすかる
ハーブミント RKパック(小)
φ10.6×5.7cm 330cc



▲ **HBMRKPT** うすかる
ハーブミント RKパック(中)
φ13.3×6.5cm 585cc



▲ **DELUPSS** うすかる
デリシヤス UKパック(小)
φ8×5cm 160cc



▲ **DELUKPS** うすかる
デリシヤス UKパック(小)
φ10.5×5.5cm 300cc



▲ **DELUKPT** うすかる
デリシヤス UKパック(中)
φ13×6.5cm 570cc



▲ **FIBUPSS** うすかる
フィンマルク(青) UKパック(小)
φ8×5cm 160cc



▲ **FIBUKPS** うすかる
フィンマルク(青) UKパック(小)
φ10.5×5.5cm 300cc



▲ **FIBUKPT** うすかる
フィンマルク(青) UKパック(中)
φ13×6.5cm 570cc



▲ **NPURPSS** うすかる
ネプチューン RKパック(小)
φ7.9×5.1cm 154cc



▲ **NPURKPS** うすかる
ネプチューン RKパック(小)
φ10.6×5.7cm 330cc



▲ **NPURKPT** うすかる
ネプチューン RKパック(中)
φ13.3×6.5cm 585cc



▲ **OLAUPSS** うすかる
オーランド UKパック(小)
φ8×5cm 160cc



▲ **OLAUKPS** うすかる
オーランド UKパック(小)
φ10.5×5.5cm 300cc



▲ **OLAUKPT** うすかる
オーランド UKパック(中)
φ13×6.5cm 570cc



▲ **FIRUPSS** うすかる
フィンマルク(赤) UKパック(小)
φ8×5cm 160cc



▲ **FIRUKPS** うすかる
フィンマルク(赤) UKパック(小)
φ10.5×5.5cm 300cc



▲ **FIRUKPT** うすかる
フィンマルク(赤) UKパック(中)
φ13×6.5cm 570cc



▲ **PEMRPSS** うすかる
ぼえむ RKパック(小)
φ7.9×5.1cm 154cc



▲ **PEMRKPS** うすかる
ぼえむ RKパック(小)
φ10.6×5.7cm 330cc



▲ **PEMRKPT** うすかる
ぼえむ RKパック(中)
φ13.3×6.5cm 585cc



▲ **FROUPSS** うすかる
フローラ UKパック(小)
φ8×5cm 160cc



▲ **FROUKPS** うすかる
フローラ UKパック(小)
φ10.5×5.5cm 300cc



▲ **FROUKPT** うすかる
フローラ UKパック(中)
φ13×6.5cm 570cc



▲ **MAJUPSS** うすかる
マジョリカ UKパック(小)
φ8×5cm 160cc



▲ **MAJUKPS** うすかる
マジョリカ UKパック(小)
φ10.5×5.5cm 300cc



▲ **MAJUKPT** うすかる
マジョリカ UKパック(中)
φ13×6.5cm 570cc



▲ **RONRPSS** うすかる
ロマンスオニオン RKパック(小)
φ7.9×5.1cm 154cc



▲ **RONRKPS** うすかる
ロマンスオニオン RKパック(小)
φ10.6×5.7cm 330cc



▲ **RONRKPT** うすかる
ロマンスオニオン RKパック(中)
φ13.3×6.5cm 585cc



▲ **RAZUPSS** うすかる
ラズベリー UKパック(小)
φ8×5cm 160cc



▲ **RAZUKPS** うすかる
ラズベリー UKパック(小)
φ10.5×5.5cm 300cc



▲ **RAZUKPT** うすかる
ラズベリー UKパック(中)
φ13×6.5cm 570cc



調理 & 保存に便利
レンジパック



▲ **RENJISS**
レンジパック(小)
φ8.5cm



▲ **RENJIPS**
レンジパック(小)
φ11.5cm



▲ **RENJIP**
レンジパック(中)
φ13.5cm



▲ **KODRPSS** うすかる
木立 RKパック(小)
φ7.9×5.1cm 154cc



▲ **KODRKPS** うすかる
木立 RKパック(小)
φ10.6×5.7cm 330cc

▲ **KODRKPT** うすかる
木立 RKパック(中)
φ13.3×6.5cm 585cc

見た目よりずっと軽くて収納性もとても高い仕切皿

軽いだけでなく、
両端に取っ手が付いているので
持ち運びも便利!



▲ AZHUKKS (うすかる)
AZ(白) UK角仕切皿
28.5×21×2.5cm



AZ

Produced by *AY*

いつでもおうちがcaféになる!
仕切りのついたプレート

うすかる

白磁



薄くて軽く、持ち運びもラクな
人気のワンプレート。仕切りラ
インのみぞに合わせてスタッ
キング出来て、場所をとらず
にコンパクトに収納できます。



▲ EIHUKSS (うすかる)
AZ(白) UK丸仕切皿(小)
φ21.5×1.5cm



▲ EIHUKSD (うすかる)
AZ(白) UK丸仕切皿(大)
φ26×2cm



EIHUKSD裏側
UK丸仕切皿の裏面は花柄のすべり
止め付き。かわいらしくて機能的。

あや

彫刻と釉薬によって
紋様を表現した
ロックカップ

白磁



側面に代表的な有識文様のひとつである、立涌文(たてわくもん)のレリーフを施したカップ。ひとつひとつ美しく浮き出たゆるやかな文様が上品な印象。手になじんで持ちやすいのも特長です。

美しさと持ちやすさ、両方合わせ持つレリーフ仕様



▲ AYHTAWA
あや(白)
立涌ロックカップ
φ8×6.5cm 200cc



▲ AYSTAWA
あや(青磁)
立涌ロックカップ
φ8×6.5cm 200cc



▲ AYRTAWA
あや(ルリ)
立涌ロックカップ
φ8×6.5cm 200cc



▲ AYATAWA
あや(アメ)
立涌ロックカップ
φ8×6.5cm 200cc



つぶつぶ
シリーズ

KIDSシリーズ

白磁



ごはん粒が
くっつきにくい!
「つぶつぶ加工」の茶碗

製法特許取得済

岐工連意匠登録済



特殊製法により茶碗の内側に約1ミリ間隔の突起(つぶつぶ)加工を施しました。このつぶつぶが米粒との接触面積を小さくして、ごはん粒が茶碗に付きにくくなっています。最後の一粒まで残さず食べる事ができ、「食育」にもつながります。そして何よりもうれしいのは食器洗いがラクなこと。お母さんにも優しい茶碗です。



(つぶつぶ
アニマル)

Lissè



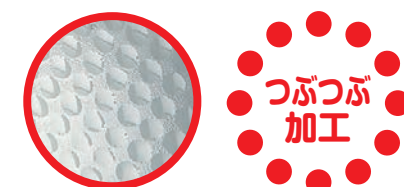
▲ TNEVPKO
粒粒ねこ VP茶碗
φ11×5.5cm



▲ THIVPKO
粒粒ひよこ VP茶碗
φ11×5.5cm



▲ TBUVPKO
粒粒ぶた VP茶碗
φ11×5.5cm



つぶつぶ
加工

製法特許取得済
意匠登録済

(すまいる
アニマル)

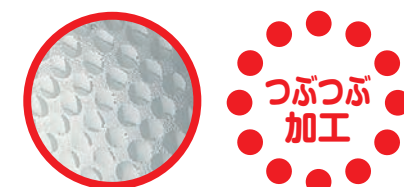
すまいる



▲ RABVPKO
ラビット VP茶碗
φ11×5.5cm



▲ FLOVPKO
フロッグ VP茶碗
φ11×5.5cm



つぶつぶ
加工

製法特許取得済
意匠登録済

子供達に人気の動物や乗り物を描いた食器シリーズ。
お気に入りの食器で食べるごはんは、おいしさが何倍にも広がります。
また、小さく頃から本格的な磁器のソフツに親しむことで、食器を丁寧に扱うことや、食事の大切さを学ぶこともできます。

お気に入りの食器で、ごはんを楽しく食べよう！



UK丸仕切皿の裏面は花柄のすべり止め付き
MNKUKSS, MRIUKSS, MZOUKSS

(MEALキッズ)

ネコ

MEAL
Made in Japan



▲ MNKUKSS うすかる
MEALキッズ(ネコ)
UK丸仕切皿(小)
φ21.5×1.5cm



▲ MNKUK30 うすかる
MEALキッズ(ネコ)
UK30皿
φ10×2cm



▲ MNK60DF
MEALキッズ(ネコ)
60楕円深皿
19.5×16×4cm



▲ MNKUK4K うすかる
MEALキッズ(ネコ)
UK40小鉢
φ12×4.5cm



▲ MNKVPKO
MEALキッズ(ネコ)
VP茶碗
φ11×5.5cm



▲ MNK5CB
MEALキッズ(ネコ)
子供ラーメン
φ16×7cm



▲ MNKTCUP
MEALキッズ(ネコ)
切立スープカップ
13.5×10.5×5.5cm 315cc



▲ MNKVPM
MEALキッズ(ネコ)
VPマグ
10.5×7.5×7.5cm 210cc

ゾウ



▲ MZOUKSS うすかる
MEALキッズ(ゾウ)
UK丸仕切皿(小)
φ21.5×1.5cm



▲ MZOUK30 うすかる
MEALキッズ(ゾウ)
UK30皿
φ10×2cm



▲ MZO60DF
MEALキッズ(ゾウ)
60楕円深皿
19.5×16×4cm



▲ MZOUK4K うすかる
MEALキッズ(ゾウ)
UK40小鉢
φ12×4.5cm



▲ MZOVPKO
MEALキッズ(ゾウ)
VP茶碗
φ11×5.5cm



▲ MZO5CB
MEALキッズ(ゾウ)
子供ラーメン
φ16×7cm



▲ MZOTCUP
MEALキッズ(ゾウ)
切立スープカップ
13.5×10.5×5.5cm 315cc



▲ MZOVPM
MEALキッズ(ゾウ)
VPマグ
10.5×7.5×7.5cm 210cc

キリン



POPで
かわいい!



▲ MRIUKSS うすかる
MEALキッズ(キリン)
UK丸仕切皿(小)
φ21.5×1.5cm



▲ MRIUK30 うすかる
MEALキッズ(キリン)
UK30皿
φ10×2cm



▲ MRI60DF
MEALキッズ(キリン)
60楕円深皿
19.5×16×4cm



▲ MRIUK4K うすかる
MEALキッズ(キリン)
UK40小鉢
φ12×4.5cm



▲ MRIVPKO
MEALキッズ(キリン)
VP茶碗
φ11×5.5cm



▲ MRI5CB
MEALキッズ(キリン)
子供ラーメン
φ16×7cm



▲ MRITCUP
MEALキッズ(キリン)
切立スープカップ
13.5×10.5×5.5cm 315cc



▲ MNKVPM
MEALキッズ(キリン)
VPマグ
10.5×7.5×7.5cm 210cc

子供の手にも
持ちやすい



NEW

(ぶくぶくほっぺ)



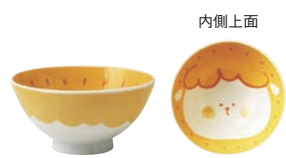
ひつじ



▲ PУHUK35 うすかる
ぶくぶくほっぺひつじ UK35皿
φ12.5×2.5cm



▲ PУHUK4K うすかる
ぶくぶくほっぺひつじ UK40鉢
φ12×4.5cm



▲ PУHVPKO
ぶくぶくほっぺひつじ VP茶碗
φ11×5.5cm



▲ PУHVPM
ぶくぶくほっぺひつじ VPマグ
10.5×7.5×7.5cm 210cc

らいまん



▲ PULUK35 うすかる
ぶくぶくほっぺらいおん UK35皿
φ12.5×2.5cm



▲ ULUK4K うすかる
ぶくぶくほっぺらいおん UK40鉢
φ12×4.5cm



▲ PULVPKO
ぶくぶくほっぺらいおん VP茶碗
φ11×5.5cm



▲ PULVPM
ぶくぶくほっぺらいおん VPマグ
10.5×7.5×7.5cm 210cc

うさぎ



▲ PUUUK35 うすかる
ぶくぶくほっぺうさぎ UK35皿
φ12.5×2.5cm



▲ PUUUK4K うすかる
ぶくぶくほっぺうさぎ UK40鉢
φ12×4.5cm



▲ PUUVPKO
ぶくぶくほっぺうさぎ VP茶碗
φ11×5.5cm



▲ PUUVPM
ぶくぶくほっぺうさぎ VPマグ
10.5×7.5×7.5cm 210cc



白磁



レンジOK



食洗機OK



乾燥機OK

(クマとごはん)



▲ KGOUK60
クマとごはん UK60皿
φ20×3.5cm



▲ KGO5CB
クマとごはん 子供ラーメン
φ16×7cm



▲ KGOVPKO
クマとごはん VP茶碗
φ11×5.5cm



▲ KGOUK4K
クマとごはん UK40小鉢
φ12×4.5cm

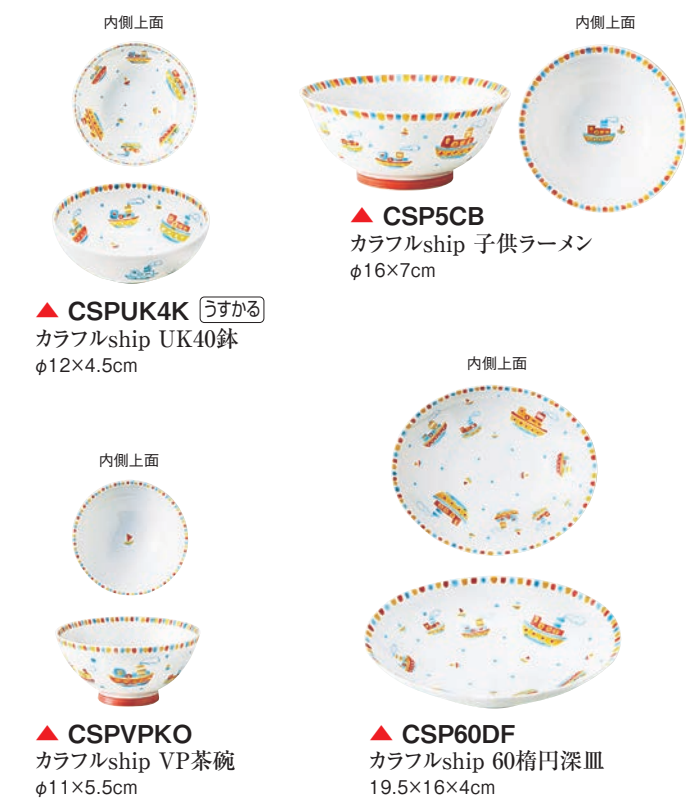


▲ KGOVPM
クマとごはん VPマグ
10.5×7.5×7.5cm 210cc



▲ KGOTCUP
クマとごはん 切立スープカップ
13.5×10.5×5.5cm 315cc

(カラフルship)



▲ CSPUK4K うすかる
カラフルship UK40鉢
φ12×4.5cm

▲ CSP5CB
カラフルship 子供ラーメン
φ16×7cm

▲ CSPVPKO
カラフルship VP茶碗
φ11×5.5cm

▲ CSP60DF
カラフルship 60楕円深皿
19.5×16×4cm

▲ CSPVPM
カラフルship VPマグ
10.5×7.5×7.5cm 210cc

▲ CSPTCUP
カラフルship 切立スープカップ
13.5×10.5×5.5cm 315cc

(働く自動車)



▲ HJB5CB
働く自動車(青) 子供ラーメン
φ16×7cm



▲ HJR5CB
働く自動車(赤) 子供ラーメン
φ16×7cm



▲ HJBUK4K うすかる
働く自動車(青) UK40鉢
φ12×4.5cm



▲ HJRU4K うすかる
働く自動車(赤) UK40鉢
φ12×4.5cm



▲ HJBVPKO
働く自動車(青) VP茶碗
φ11×5.5cm



▲ HJRVPKO
働く自動車(赤) VP茶碗
φ11×5.5cm



▲ HJB60DF
働く自動車(青) 60楕円深皿
19.5×16×4cm

▲ HJR60DF
働く自動車(赤) 60楕円深皿
19.5×16×4cm



▲ HJBVPM
働く自動車(青) VPマグ
10.5×7.5×7.5cm 210cc



▲ HJRVPM
働く自動車(赤) VPマグ
10.5×7.5×7.5cm 210cc



▲ HJBTCUP
働く自動車(青) 切立スープカップ
13.5×10.5×5.5cm 315cc



▲ HJRTCUP
働く自動車(赤) 切立スープカップ
13.5×10.5×5.5cm 315cc

(ジュラシック)



▲ JYU5CB
ジュラシック 子供ラーメン φ16×7cm



▲ JYU60DF
ジュラシック 60楕円深皿 19.5×16×4cm



▲ JYUTCUP
ジュラシック 切立スープカップ
13.5×10.5×5.5cm 315cc



▲ JYUUK4K うすかる
ジュラシック UK40鉢
φ12×4.5cm



▲ JYUVPKO
ジュラシック VP茶碗
φ11×5.5cm



▲ JYUVPK
ジュラシック VPマグ
10.5×7.5×7.5cm 210cc

白磁



レンジOK



食洗機OK



乾燥機OK

(にゃんだふる)



▲ NYA5CB
にゃんだふる
子供ラーメン
φ16×7cm



▲ NYA60DF
にゃんだふる
60楕円深皿
19.5×16×4cm



▲ NYATCUP
にゃんだふる 切立スープカップ
13.5×10.5×5.5cm 315cc



▲ NYAUK4K うすかる
にゃんだふる UK40鉢
φ12×4.5cm



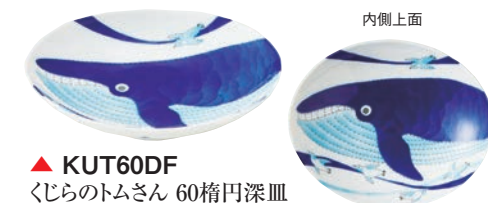
▲ NYAVPKO
にゃんだふる VP茶碗
φ11×5.5cm



▲ NYAVPM
にゃんだふる VPマグ
10.5×7.5×7.5cm 210cc



(くじらのトムさん)



▲ KUT60DF
くじらのトムさん 60楕円深皿
19.5×16×4cm



▲ KUT5CB
くじらのトムさん
子供ラーメン
φ16×7cm



うすかる
▲ KUTUK4K
くじらのトムさん
UK40鉢
φ12×4.5cm



▲ KUTVPM
くじらのトムさん VPマグ
10.5×7.5×7.5cm 210cc



▲ KUTTCCUP
くじらのトムさん 切立スープカップ
13.5×10.5×5.5cm 315cc

白磁



レンジOK



食洗機OK



乾燥機OK

KIDSシリーズ

(アニマルフェイス)



内側
上面



内側
上面



内側
上面



内側
上面

▲ **AFA5CB**
アニマルフェイス
子供ラーメン
φ16×7cm



▲ **AFA60DF**
アニマルフェイス
60楕円深皿
19.5×16×4cm



内側
上面

◀ **AFAVPKO**
アニマルフェイス
VP茶碗
φ11×5.5cm



◀ **AFAVPM**
アニマルフェイス
VPマグ
10.5×7.5×7.5cm
210cc

▲ **AFAUK4K** うすかる
アニマルフェイス UK40鉢
φ12×4.5cm

(トレインフェイス)



内側
上面



内側
上面



内側
上面



内側
上面



▲ **TFA5CB**
トレインフェイス
子供ラーメン
φ16×7cm



▲ **TFA60DF**
トレインフェイス
60楕円深皿
19.5×16×4cm



内側
上面

◀ **TFAVPKO**
トレインフェイス
VP茶碗
φ11×5.5cm



▲ **TFAUK4K** うすかる
トレインフェイス UK40鉢
φ12×4.5cm

◀ **TFAVPM**
トレインフェイス
VPマグ
10.5×7.5×7.5cm
210cc

(とれいんとれいん)



内側
上面



内側
上面



内側
上面



内側
上面



▲ **TRA5CB**
とれいんとれいん
子供ラーメン
φ16×7cm



▲ **TRA60DF**
とれいんとれいん
60楕円深皿
19.5×16×4cm



内側
上面

◀ **TRAVPKO**
とれいんとれいん
VP茶碗
φ11×5.5cm



◀ **TRAVPM**
とれいんとれいん
VPマグ
10.5×7.5×7.5cm
210cc

▲ **TRATCUP**
とれいんとれいん 切立スープカップ
13.5×10.5×5.5cm 315cc

▲ **TRAUK4K** うすかる
とれいんとれいん UK40鉢
φ12×4.5cm



うすかる
◀ **ELGUK35**
ELCYCグレー
UK35皿
φ12.5×2.5cm



うすかる
◀ **ELGUK50**
ELCYCグレー
UK50皿
φ16.5×3.5cm



うすかる
◀ **ELGUK4K**
ELCYCグレー
UK40鉢
φ12×4.5cm



うすかる
◀ **ELGUAKO**
ELCYCグレー
UK葵型茶碗
φ11×6.5cm



うすかる
◀ **ELBUK35**
ELCYCベージュ
UK35皿
φ12.5×2.5cm



うすかる
◀ **ELBUK50**
ELCYCベージュ
UK50皿
φ16.5×3.5cm



うすかる
◀ **ELBUK4K**
ELCYCベージュ
UK40鉢
φ12×4.5cm



うすかる
◀ **ELBUAKO**
ELCYCベージュ
UK葵型茶碗
φ11×6.5cm



うすかる
◀ **ELPUK35**
ELCYCピンク
UK35皿
φ12.5×2.5cm



うすかる
◀ **ELPUK50**
ELCYCピンク
UK50皿
φ16.5×3.5cm



うすかる
◀ **ELPUK4K**
ELCYCピンク
UK40鉢
φ12×4.5cm



うすかる
◀ **ELPUAKO**
ELCYCピンク
UK葵型茶碗
φ11×6.5cm



うすかる
◀ **ELOUK35**
ELCYCゴス巻
UK35皿
φ12.5×2.5cm



うすかる
◀ **ELOUK50**
ELCYCゴス巻
UK50皿
φ16.5×3.5cm



うすかる
◀ **ELOUK4K**
ELCYCゴス巻
UK40鉢
φ12×4.5cm



うすかる
◀ **ELOUAKO**
ELCYCゴス巻
UK葵型茶碗
φ11×6.5cm



白磁

うすかる

ELCYC
Made in Japan



レンジOK



食洗機OK



乾燥機OK

NEW

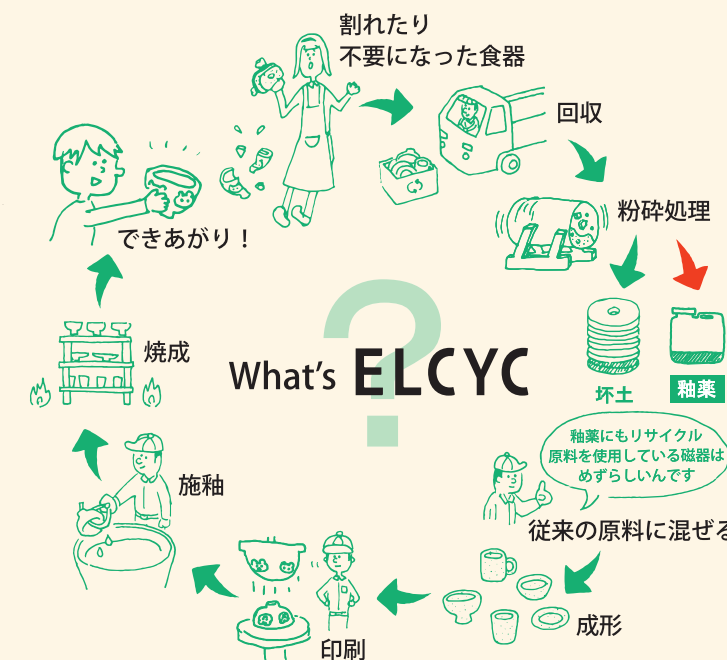
リサイクル食器

エルサイク

ELCYC

JAPAN

エルサイクは、坏土だけでなく釉薬にもリサイクル原料を使用し(坏土中20% 釉薬中15~20%)、素地を薄くすることで坏土の使用量を抑えた食器です。





ねこちぐら

NEKOCHIGURA

「ねこちぐら」とは、藁で編まれたネコのねぐら。
4匹のネコ達がねこちぐらでのんびりお昼寝。
そんなほのぼのとした愛らしい表情を描きました。
手に取るたびに心が和むうつわです。

白磁

うすかる



すべての柄に合わせて使えるレンゲです



◀ NTMUKRE うすかる
ねこちぐら UKレンゲ
17cm



◀ NTHUK30 うすかる
ねこちぐらハチワレ UK30皿
φ10×2cm



◀ NTH60DF
ねこちぐらハチワレ
60楕円深皿
19.5×16×4cm



▲ NTHGKOS うすかる
ねこちぐらハチワレ G型茶碗(小)
φ20×3.5cm



内側上面

◀ NTHUKCB うすかる
ねこちぐらハチワレ UK麺鉢
φ19×8.5cm



▲ NTHPR4K うすかる
ねこちぐらハチワレ PR40鉢
13×9.5×4cm



内側上面



▲ NTHYKMS うすかる
ねこちぐらハチワレ YKマグ(小)
12×9×8.5cm 300cc



▲ NTHMAHA うすかる
ねこちぐらハチワレ 丸型箸置き
4.5×4.5×1.5cm



▲ NTHMAHA うすかる
ねこちぐらハチワレ 丸型箸置き
4.5×4.5×1.5cm



◀ NTHUK30 うすかる
ねこちぐらハチワレ UK30皿
φ10×2cm



▲ NTHUK60 うすかる
ねこちぐらハチワレ UK60皿
φ20×3.5cm



▲ NTHGKOS うすかる
ねこちぐらハチワレ G型茶碗(小)
φ11.5×6cm



▲ NTHUKCB うすかる
ねこちぐらハチワレ UK麺鉢
φ19×8.5cm



▲ NTH60DF
ねこちぐらハチワレ
60楕円深皿
19.5×16×4cm



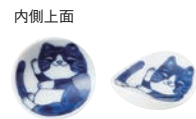
▲ NTHPR4K うすかる
ねこちぐらハチワレ PR40鉢
13×9.5×4cm



▲ NTHUK4K うすかる
ねこちぐらハチワレ UK40小鉢
φ12×4.5cm



▲ NTHYKMS うすかる
ねこちぐらハチワレ YKマグ(小)
12×9×8.5cm 300cc



▲ NTHMAHA うすかる
ねこちぐらハチワレ 丸型箸置き
4.5×4.5×1.5cm



◀ NTMUK30 うすかる
ねこちぐらミケ UK30皿
φ10×2cm



▲ NTMGKOS うすかる
ねこちぐらミケ G型茶碗(小)
φ11.5×6cm



▲ NTMUKCB うすかる
ねこちぐらミケ UK麺鉢
φ19×8.5cm



▲ NTMUK60 うすかる
ねこちぐらミケ UK60皿
φ20×3.5cm



▲ NTM60DF
ねこちぐらミケ
60楕円深皿
19.5×16×4cm



▲ NTMPR4K うすかる
ねこちぐらミケ PR40鉢
13×9.5×4cm



▲ NTMUK4K うすかる
ねこちぐらミケ UK40小鉢
φ12×4.5cm



▲ NTMYKMS うすかる
ねこちぐらミケ YKマグ(小)
12×9×8.5cm 300cc



▲ NTMMAHA うすかる
ねこちぐらミケ 丸型箸置き
4.5×4.5×1.5cm



◀ NTUUK30 うすかる
ねこちぐらブチ UK30皿
φ10×2cm



▲ NTUGKOS うすかる
ねこちぐらブチ G型茶碗(小)
φ11.5×6cm



▲ NTUUK60 うすかる
ねこちぐらブチ UK60皿
φ20×3.5cm



▲ NTU60DF
ねこちぐらブチ
60楕円深皿
19.5×16×4cm



▲ NTUPR4K うすかる
ねこちぐらブチ PR40鉢
13×9.5×4cm



▲ NTUUK4K うすかる
ねこちぐらブチ UK40小鉢
φ12×4.5cm



▲ NTUYKMS うすかる
ねこちぐらブチ YKマグ(小)
12×9×8.5cm 300cc



▲ NTUUKCB うすかる
ねこちぐらブチ UK麺鉢
φ19×8.5cm



▲ NTUUKCB うすかる
ねこちぐらブチ UK麺鉢
φ19×8.5cm



▲ NTUUKCB うすかる
ねこちぐらブチ 丸型箸置き
4.5×4.5×1.5cm



レンジOK



食洗機OK



乾燥機OK

おうちカフェ

O U C H I C A F E

おしゃれなプレートやボウルで、おうちがカフェに早変わり。

スタイリッシュなカフェをイメージした

長方形、正方形のうつわシリーズ。

シックな色味で料理が色鮮やかに映えます。

白磁



▲ FRHSPSS
フレーム(白) スクエアプレート(SS)
7×7×1cm



▲ FRHSQPL
フレーム(白)
スクエアプレート(L)
21×21×1cm



▲ FRHSQPS
フレーム(白) スクエアプレート(S)
10×10×1cm



▲ FRHSLEP
フレーム(白) スレンダープレート
21×7×1cm



▲ FRHRECP
フレーム(白) レクタングルプレート
21×10×1cm



▲ FRHSQSB
フレーム(白) スクエアボウル(S)
7.1×7.1×3.3cm 75cc



▲ FRHSQBM
フレーム(白) スクエアボウル(M)
10.8×10.8×5.1cm 270cc



▲ FRKSPSS
フレーム(紺青)
スクエアプレート(SS)
7×7×1cm



▲ FRKSLEP
フレーム(紺青) スレンダープレート
21×7×1cm



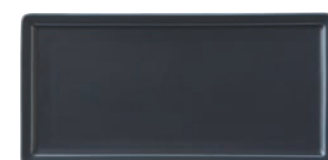
▲ FRKSQSB
フレーム(紺青) スクエアボウル(S)
7.1×7.1×3.3cm 75cc



▲ FRKSQPS
フレーム(紺青)
スクエアプレート(S)
10×10×1cm



▲ FRKSQPL
フレーム(紺青)
スクエアプレート(L)
21×21×1cm



▲ FRKRECP
フレーム(紺青) レクタングルプレート
21×10×1cm



▲ FRKSQBM
フレーム(紺青) スクエアボウル(M)
10.8×10.8×5.1cm 270cc



▲ FRSSPSS
フレーム(白木)
スクエアプレート(SS)
7×7×1cm



▲ FRSSQPL
フレーム(白木)
スクエアプレート(L)
21×21×1cm



▲ FRSSQPS
フレーム(白木)
スクエアプレート(S)
10×10×1cm



▲ FRSSLEP
フレーム(白木) スレンダープレート
21×7×1cm



▲ FRSSRECP
フレーム(白木) レクタングルプレート
21×10×1cm



▲ FRSSQSB
フレーム(白木) スクエアボウル(S)
7.1×7.1×3.3cm 75cc



▲ FRSSQBM
フレーム(白木) スクエアボウル(M)
10.8×10.8×5.1cm 270cc



▲ FRUSPSS
フレーム(薄墨)
スクエアプレート(SS)
7×7×1cm



▲ FRUSQPS
フレーム(薄墨)
スクエアプレート(S)
10×10×1cm



▲ FRUSQPL
フレーム(薄墨) スクエアプレート(L)
21×21×1cm



◀ FRUSLEP
フレーム(薄墨)
スレンダープレート
21×7×1cm



◀ FRURECP
フレーム(薄墨)
レクタングルプレート
21×10×1cm



▲ FRUSQSB
フレーム(薄墨) スクエアボウル(S)
7.1×7.1×3.3cm 75cc



▲ FRUSQBM
フレーム(薄墨) スクエアボウル(M)
10.8×10.8×5.1cm 270cc

NEW

ブルーライン

BLUE LINE

白磁 FOIL
made in Japan



レンジOK 食洗機OK 乾燥機OK



▲ BLL12RP
ブルーライン
12リムプレート
φ12.3×1.8cm



▲ BLL16RP
ブルーライン 16リムプレート
φ16.3×2.2cm



▲ BLL20RP
ブルーライン 20リムプレート
φ20.3×2.6cm



▲ BLL24RP
ブルーライン 24リムプレート
φ24.3×3.1cm



▲ BLL14RB
ブルーライン 14リムボウル
φ14.8×4.2cm



▲ BLL18RB
ブルーライン 18リムボウル
φ18.3×4.7cm



▲ BLL21RP
ブルーライン 21リムパスタ
φ21.2×4.7cm

千鳥づくし

CHIDORI ZUKUSHI

白磁 染付け
chidori zukushi
japan



レンジOK 食洗機OK 乾燥機OK



▲ FTIAASO
富士千鳥
A型ソパチョク
φ8×6.5cm 200cc



▲ KTIAASO
唐草千鳥
A型ソパチョク
φ8×6.5cm 200cc



▲ NTIAASO
波千鳥
A型ソパチョク
φ8×6.5cm 200cc



▲ STIAASO
七宝千鳥
A型ソパチョク
φ8×6.5cm 200cc



▲ UTIAASO
梅千鳥
A型ソパチョク
φ8×6.5cm 200cc



▲ FTIZO30
富士千鳥 ZO30皿
φ9.5×2cm



▲ KTIZO30
唐草千鳥 ZO30皿
φ9.5×2cm



▲ NTIZO30
波千鳥 ZO30皿
φ9.5×2cm



▲ STIZO30
七宝千鳥 ZO30皿
φ9.5×2cm



▲ UTIZO30
梅千鳥 ZO30皿
φ9.5×2cm



Green Garden



レンジOK



食洗機OK

陶器

和心

グリーン ガーデン



▲ GRGAU33
グリーンガーデン
鍋型33皿
φ11×2cm



▲ GRGAU40
グリーンガーデン
鍋型40皿
φ14×2.5cm



▲ GRGAU50
グリーンガーデン
鍋型50皿
φ16.5×3cm



▲ GRGAU60
グリーンガーデン
鍋型60皿
φ20.2×3.3cm



▲ GRG35K
グリーンガーデン 35小鉢
φ11×4cm



▲ GRGAKO
グリーンガーデン
土物京茶碗
φ11.5×6.5cm



▲ GRG4566
グリーンガーデン
45茶漬碗
φ13.5×7.5cm



▲ GRG45K
グリーンガーデン 45鉢
φ13.6×5.4cm



▲ GRGA6CB
グリーンガーデン
めん鉢
φ18.5×8.5cm



▲ GRGHI17
グリーンガーデン
ひねり湯呑
φ8.5×7.5cm 210cc



▲ GRGAKM
グリーンガーデン
土物高台マグ
12×8.5×9.5cm 310cc



▲ GRGMCA
グリーンガーデン
マルチカップ
13.5×11×6.5cm 325cc



◀ HNE45K
はな絵 45鉢
φ13.6×5.4cm



◀ HNEHI17
はな絵 ひねり湯呑
φ8.5×7.5cm
210cc

はな絵 HANA E



▲ HNEAU40
はな絵 渦型40皿
φ14×2.5cm



▲ HNEAU50
はな絵 渦型50皿
φ16.5×3cm



▲ HNEAU60
はな絵 渦型60皿
φ20.2×3.3cm



▲ HNEAKO
はな絵 土物京茶碗
φ11.5×6.5cm



▲ HNE4566
はな絵 45茶漬碗
φ13.5×7.5cm



▲ HNEA6CB
はな絵 粗白めん鉢
φ18.5×8.5cm

渦紋 UZUMON



▲ UZMAU40
渦紋 渦型40皿
φ14×2.5cm



▲ UZMAU50
渦紋 渦型50皿
φ16.5×3cm



▲ UZMAU60
渦紋 渦型60皿
φ20.2×3.3cm



▲ UZMAKO
渦紋 土物京茶碗
φ11.5×6.5cm



▲ UZM4566
渦紋 45茶漬碗
φ13.5×7.5cm



▲ UZMA6CB
渦紋 粗白めん鉢
φ18.5×8.5cm



◀ UZM45K
渦紋 45鉢
φ13.6×5.4cm



◀ UZMHI17
渦紋 ひねり湯呑
φ8.5×7.5cm
210cc



MINSAI



レンジOK



食洗機OK

陶器

民彩

made in Japan

民彩

民芸の素朴な機能美に「彩り」を加えた、新たな日常使いのうつわ

花、渦、風…と自然をイメージした手描き調のモチーフがあたたかな雰囲気を醸し出す、「民彩」シリーズ。土の持つぬくもりと素朴な色づかいが、私たちの毎日にさりげなくなじみます。

風花 FUKA



▲ FKAU40
風花 渦型40皿
φ14×2.5cm



▲ FKAU50
風花 渦型50皿
φ16.5×3cm



▲ FKAU60
風花 渦型60皿
φ20.2×3.3cm



▲ FKAACO
風花 土物京茶碗
φ11.5×6.5cm

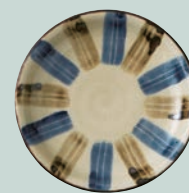


▲ FKA4566
風花 45茶漬碗
φ13.5×7.5cm

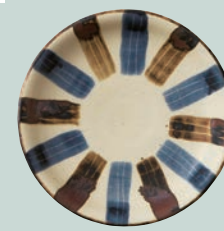


▲ FKA6CB
風花 粗白めん鉢
φ18.5×8.5cm

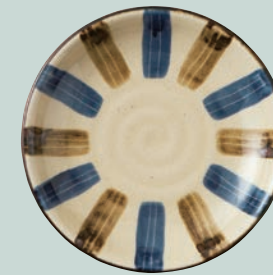
二彩十草 NISAITOKUSA



▲ NITAU40
二彩十草 渦型40皿
φ14×2.5cm



▲ NITAU50
二彩十草 渦型50皿
φ16.5×3cm



▲ NITAU60
二彩十草 渦型60皿
φ20.2×3.3cm



▲ NITAKO
二彩十草 土物京茶碗
φ11.5×6.5cm



▲ NIT4566
二彩十草 45茶漬碗
φ13.5×7.5cm



▲ NITA6CB
二彩十草 粗白めん鉢
φ18.5×8.5cm



◀ NIT45K
二彩十草 45鉢
φ13.6×5.4cm



◀ NITHI17
二彩十草 ひねり湯呑
φ8.5×7.5cm
210cc





レンジOK



食洗機OK



乾燥機OK

菊型

KUKUGATA

菊の花をかたどった趣のあるうつわ。
花びら一枚一枚を連想させる細かなレリーフが美しく、
その穏やかな表情で
さまざまな料理を可憐に演出します。

白磁



▲ KIHK9S
菊型(白) 9.5cm皿
φ9.5×2.1cm



▲ KIHK7K
菊型(白) 7cm鉢
φ7×2.5cm 40cc



▲ KILK9S
菊型(ルリうのふ) 9.5cm皿
φ9.5×2.1cm



▲ KILK7K
菊型(ルリうのふ) 7cm鉢
φ7×2.5cm 40cc



▲ KISK9S
菊型(青磁) 9.5cm皿
φ9.5×2.1cm



▲ KISK7K
菊型(青磁) 7cm鉢
φ7×2.5cm 40cc



▲ KIUK9S
菊型(白うのふ) 9.5cm皿
φ9.5×2.1cm



▲ KIUK7K
菊型(白うのふ) 7cm鉢
φ7×2.5cm 40cc



▲ KIHK14S
菊型(白) 14cm皿
φ14×2.8cm



▲ KIHK9K
菊型(白) 9cm鉢
φ9×3.4cm 100cc



▲ KILK14S
菊型(ルリうのふ) 14cm皿
φ14×2.8cm



▲ KILK9K
菊型(ルリうのふ) 9cm鉢
φ9×3.4cm 100cc



▲ KISK14S
菊型(青磁) 14cm皿
φ14×2.8cm



▲ KISK9K
菊型(青磁) 9cm鉢
φ9×3.4cm 100cc



▲ KIUK14S
菊型(白うのふ) 14cm皿
φ14×2.8cm



▲ KIUK9K
菊型(白うのふ) 9cm鉢
φ9×3.4cm 100cc



▲ KIHK18S
菊型(白) 18cm皿
φ18×3.6cm



▲ KIHK13K
菊型(白) 13cm鉢
φ13×4.6cm 300cc



▲ KILK18S
菊型(ルリうのふ) 18cm皿
φ18×3.6cm



▲ KILK13K
菊型(ルリうのふ) 13cm鉢
φ13×4.6cm 300cc



▲ KISK18S
菊型(青磁) 18cm皿
φ18×3.6cm



▲ KISK13K
菊型(青磁) 13cm鉢
φ13×4.6cm 300cc



▲ KIUK18S
菊型(白うのふ) 18cm皿
φ18×3.6cm



▲ KIUK13K
菊型(白うのふ) 13cm鉢
φ13×4.6cm 300cc



▲ KIHK21S
菊型(白) 21cm皿
φ21×4.3cm



▲ KIHK17K
菊型(白) 17cm鉢
φ17×6cm 700cc



▲ KILK21S
菊型(ルリうのふ) 21cm皿
φ21×4.3cm



▲ KILK17K
菊型(ルリうのふ) 17cm鉢
φ17×6cm 700cc



▲ KISK21S
菊型(青磁) 21cm皿
φ21×4.3cm



▲ KISK17K
菊型(青磁) 17cm鉢
φ17×6cm 700cc



▲ KIUK21S
菊型(白うのふ) 21cm皿
φ21×4.3cm



▲ KIUK17K
菊型(白うのふ) 17cm鉢
φ17×6cm 700cc

うすかる
軽量
快適

U S U K A R U
Japanese Kindly Tableware

“うすかる”で 楽しむ 新しい暮らし

この数年で世の中のスタンダードは大きく変わったけれど、

「うすかる」のスタンダードは変わりません。

「うすかる」は、何度も試行錯誤を重ねて生み出された画期的なうつわ。

いいところがたくさんあるから、

できるだけ大事に、ていねいに使いたい。

愛情をもって長く使える。

新しい暮らしの中で「うすかる」のよさが光ります。

- POINT 1 約30%も軽い。だから配膳も楽。
- POINT 2 電子レンジで簡単調理。忙しい時間をスピーディに。
- POINT 3 滑らかな釉薬使用で、汚れもスルッと落ちて、ストレスなし。
- POINT 4 軽くて薄いので、優しい口当たりで快適。
- POINT 5 豊富な柄、形なので「自分の好き」がきっと見つかる。



レンジOK



食洗機OK



乾燥機OK



NEW
ジャルダン

Jardin

白磁

うすかる

CASUAL STYLE
Japan



▲ JADYK10 うすかる
ジャルダン YK105皿
φ10.5×2cm



▲ JADYK13 うすかる
ジャルダン YK135皿
φ13.5×2.5cm



▲ JADYK18 うすかる
ジャルダン YK180皿
φ18×3.5cm



◀ JADYK22 うすかる
ジャルダン YK220皿
φ22×5cm



▲ JADY10B うすかる
ジャルダン YK105ボウル
φ11×4.5cm



▲ JADY14B うすかる
ジャルダン YK145ボウル
φ14.5×5cm



▲ JADY17B うすかる
ジャルダン YK170ボウル
φ17×5cm



▲ JADYKMS うすかる
ジャルダン YKマグ(小)
12×9×8.5cm 300cc



◀ JADY21P うすかる
ジャルダン YK210パスタ
φ21.3×5.3cm 990cc

NEW

ブルーリーフ

Blue Leaf

白磁

うすかる

CASUAL STYLE
Japan



うすかる
◀ **BLRYK13**
ブルーリーフ
YK135皿
φ13.5×2.5cm



うすかる
◀ **BLRYK18**
ブルーリーフ
YK180皿
φ18×3.5cm



うすかる
◀ **BLRYK22**
ブルーリーフ
YK220皿
φ22×5cm



うすかる
◀ **BLRY21P**
ブルーリーフ
YK210パスタ
φ21.3×5.3cm 990cc



▲ **BLR35DF**
ブルーリーフ 35楕円深皿
11×10×3cm



▲ **BLR50DF**
ブルーリーフ 50楕円深皿
16×14×4cm



▲ **BLR60DF**
ブルーリーフ 60楕円深皿
19.5×16×4cm



▲ **BLRLC**
ブルーリーフ ロマンスコーヒー碗
11×8×7cm 200cc



▲ **BLRY10B** うすかる
ブルーリーフ YK105ボウル
φ11×4.5cm



▲ **BLRY14B** うすかる
ブルーリーフ YK145ボウル
φ14.5×5cm



▲ **BLRY17B** うすかる
ブルーリーフ YK170ボウル
φ17×5cm



◀ **BLRLS**
ブルーリーフ
ロマンスコーヒー受皿
φ15×2cm



◀ **BLRUPSS** うすかる
ブルーリーフ UKパック(小小)
φ8×5cm 160cc



◀ **BLRUKPS** うすかる
ブルーリーフ UKパック(小)
φ10.5×5.5cm 300cc



◀ **BLRUKPT** うすかる
ブルーリーフ UKパック(中)
φ13×6.5cm 570cc



◀ **BLRUAKO** うすかる
ブルーリーフ UK葵型茶碗
φ11×6.5cm



◀ **BLRUK56** うすかる
ブルーリーフ UK丼
φ16.5×8cm



◀ **BLRUKCB** うすかる
ブルーリーフ UK麵鉢
φ19×8.5cm



◀ **BLRYKMS** うすかる
ブルーリーフ YKマグ(小)
12×9×8.5cm 300cc



◀ **BLRKUSP** うすかる
ブルーリーフ UKスープカップ
12.5×10.5×5.5cm 300cc
この製品は22ページ、85ページの
レンジパック(小)がご利用できます。

BLRUPSSは22ページ、85ページのレンジパック(小小)が、BLRUKPSはレンジパック(小)が、BLRUKPTはレンジパック(中)がご利用できます。

野の花

Nonohana

白磁 うすかる 和心
made in Japan



うすかる
◀ NOHRK35
野の花 RK35皿
φ12.2×1.9cm



うすかる
◀ NOHRK50
野の花 RK50皿
φ16.8×2.5cm



うすかる
◀ NOHRK70
野の花 RK70皿
φ22.3×3cm



うすかる
◀ NOHRK4K
野の花 RK40小鉢
φ12.5×4.5cm 290cc



うすかる
◀ NOHRKPA
野の花 RKパスタ
φ22.1×4.6cm



うすかる
◀ NOHRK5K
野の花 RK55鉢
φ16.1×5cm 594cc



うすかる
◀ NOHRKM
野の花 RKマグ
10.5×7.5×9.5cm 280cc



うすかる
◀ NOBRKM
野の花(青) RKマグ
10.5×7.5×9.5cm 280cc



▲ NOHRKKO うすかる
野の花 RK茶碗
φ11×6cm 270cc



▲ NOBRKKO うすかる
野の花(青) RK茶碗
φ11×6cm 270cc



▲ NOHRKMO うすかる
野の花 RK茶漬碗
φ14.2×6.3cm



▲ NOHRK66 うすかる
野の花 RK大平
φ12.6×6.7cm



▲ NOHRKKD うすかる
野の花 RK小井
φ14.7×7.6cm



▲ NOHRK56 うすかる
野の花 RK井
φ16.4×8cm



▲ NOHRPSS うすかる
野の花 RKパック(小小)
φ7.9×5.1cm 154cc



▲ NOHRKPS うすかる
野の花 RKパック(小)
φ10.6×5.7cm 330cc



▲ NOHRKPT うすかる
野の花 RKパック(中)
φ13.3×6.5cm 585cc



▲ NOHRKSP うすかる
野の花 RKスープカップ
13.3×10.6×5.7cm 330cc
この製品は22ページ、85ページのレンジパック(小)がご利用できます。

NOHRPSSは22ページ、85ページのレンジパック(小小)が、NOHRKPSはレンジパック(小)が、NOHRKPTはレンジパック(中)がご利用できます。

麻の葉

Asa no ha

白磁

うすかる



▲ AHARK50 うすかる
アンバー RK50皿
φ16.8×2.5cm



▲ AHARK70 うすかる
アンバー RK70皿
φ22.3×3cm



▲ AHORK50 うすかる
オリーブ RK50皿
φ16.8×2.5cm



▲ AHORK70 うすかる
オリーブ RK70皿
φ22.3×3cm



▲ AHBRK50 うすかる
ブラウン RK50皿
φ16.8×2.5cm



▲ AHBRK70 うすかる
ブラウン RK70皿
φ22.3×3cm



▲ AHBRKKO うすかる
ブラウン RK茶碗
φ11×6cm 270cc



▲ AHBRKKD うすかる
ブラウン RK小丼
φ14.7×7.6cm



▲ AHBRK4K うすかる
ブラウン RK40小鉢
φ12.5×4.5cm 290cc



▲ AHBRKM うすかる
ブラウン RKマグ
10.5×7.5×9.5cm 280cc



▲ AHARKKO うすかる
アンバー RK茶碗
φ11×6cm 270cc



▲ AHARKKD うすかる
アンバー RK小丼
φ14.7×7.6cm



▲ AHARK4K うすかる
アンバー RK40小鉢
φ12.5×4.5cm 290cc



▲ AHARKM うすかる
アンバー RKマグ
10.5×7.5×9.5cm 280cc



▲ AHORKKO うすかる
オリーブ RK茶碗
φ11×6cm 270cc



▲ AHORKKD うすかる
オリーブ RK小丼
φ14.7×7.6cm



▲ AHORK4K うすかる
オリーブ RK40小鉢
φ12.5×4.5cm 290cc



▲ AHORKM うすかる
オリーブ RKマグ
10.5×7.5×9.5cm 280cc

麻の葉

Asa no ha

白磁

うすかる



▲ **AHPRK50** うすかる
パステルピンク RK50皿
φ16.8×2.5cm



▲ **AHPRK70** うすかる
パステルピンク RK70皿
φ22.3×3cm



▲ **AHHRK50** うすかる
パステルヒワ RK50皿
φ16.8×2.5cm



▲ **AHHRK70** うすかる
パステルヒワ RK70皿
φ22.3×3cm



▲ **AHPRKKO** うすかる
パステルピンク RK茶碗
φ11×6cm 270cc



▲ **AHPRKKD** うすかる
パステルピンク RK小井
φ14.7×7.6cm



▲ **AHHRKKO** うすかる
パステルヒワ RK茶碗
φ11×6cm 270cc



▲ **AHHRKKD** うすかる
パステルヒワ RK小井
φ14.7×7.6cm



▲ **AHPRK4K** うすかる
パステルピンク RK40小鉢
φ12.5×4.5cm 290cc



▲ **AHPRKM** うすかる
パステルピンク RKマグ
10.5×7.5×9.5cm 280cc



▲ **AHHRK4K** うすかる
パステルヒワ RK40小鉢
φ12.5×4.5cm 290cc



▲ **AHHRKM** うすかる
パステルヒワ RKマグ
10.5×7.5×9.5cm 280cc



▲ **TTNRK35** うすかる
タイタン RK35皿
φ12.2×1.9cm



▲ **TTNRK50** うすかる
タイタン RK50皿
φ16.8×2.5cm



▲ **TTNRK70** うすかる
タイタン RK70皿
φ22.3×3cm

タイタン

Titan

白磁

うすかる



▲ **TTNRK4K** うすかる
タイタン RK40小鉢
φ12.5×4.5cm 290cc



▲ **TTNRKKO** うすかる
タイタン RK茶碗
φ11×6cm 270cc



▲ **TTNRK5K** うすかる
タイタン RK55鉢
φ16.1×5cm 594cc



▲ **TTNRKM** うすかる
タイタン RKマグ
10.5×7.5×9.5cm 280cc

※窯変釉のため、多少の釉ムラはご了承ください。

ネプチューン

Neptune

白磁

うすかる



▲ NPURK4K うすかる
ネプチューン RK40鉢
φ12.5×4.5cm 290cc



▲ NPURK5K うすかる
ネプチューン RK55鉢
φ16.1×5cm 594cc



▲ NPUYK9K
ネプチューン Y菊割楕円90鉢
30×15.5×5.5cm



▲ NPUPKPA うすかる
ネプチューン RKパスタ
φ22.1×4.6cm



▲ NPURPSS うすかる
ネプチューン RKパック(小小)
φ7.9×5.1cm 154cc



▲ NPURKPS うすかる
ネプチューン RKパック(小)
φ10.6×5.7cm 330cc



▲ NPURKPT うすかる
ネプチューン RKパック(中)
φ13.3×6.5cm 585cc

NPURPSSは22ページ、85ページのレンジパック(小小)が、NPURKPSはレンジパック(小)が、NPURKPTはレンジパック(中)がご利用できます。



▲ NPUDACA
ネプチューン 楕円カレー皿
28×19×4.5cm



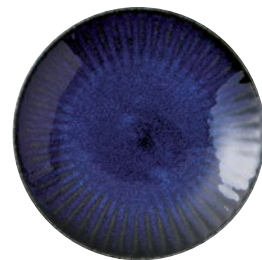
◀ NPURKM うすかる
ネプチューン RKマグ
10.5×7.5×9.5cm 280cc



◀ NPURKSP うすかる
ネプチューン RKスープカップ
13.3×10.6×5.7cm 330cc
この製品は22ページ、85ページのレンジパック(小)がご利用できます。



▲ NPURK35 うすかる
ネプチューン RK35皿
φ12.2×1.9cm



▲ NPURK50 うすかる
ネプチューン RK50皿
φ16.8×2.5cm



▲ NPURK70 うすかる
ネプチューン RK70皿
φ22.3×3cm



▲ NPURKKO うすかる
ネプチューン RK茶碗
φ11×6cm 270cc

※窯変釉のため、多少の釉ムラはご了承ください。

ウラヌス

Uranus

白磁

うすかる



▲ URARK35 うすかる
ウラヌス RK35皿
φ12.2×1.9cm



▲ URARK50 うすかる
ウラヌス RK50皿
φ16.8×2.5cm



▲ URARK70 うすかる
ウラヌス RK70皿
φ22.3×3cm



▲ URARK4K うすかる
ウラヌス RK40鉢
φ12.5×4.5cm 290cc



▲ URARK5K うすかる
ウラヌス RK55鉢
φ16.1×5cm 594cc



▲ URARKKO うすかる
ウラヌス RK茶碗
φ11×6cm 270cc



▲ URARKM うすかる
ウラヌス RKマグ
10.5×7.5×9.5cm 280cc



※窯変釉のため、多少の釉ムラはご了承ください。

ナチュラルキッチン

Natural Kitchen

白磁

うすかる



うすかる
◀ PLAYK13
プレーン YK135皿
φ13.5×2.5cm



うすかる
◀ PLAYK18
プレーン YK180皿
φ18×3.5cm



▲ PLAYK22 うすかる
プレーン YK220皿
φ22×5cm



▲ PLAY10B うすかる
プレーン YK105ボウル
φ11×4.5cm



▲ PLAY14B うすかる
プレーン YK145ボウル
φ14.5×5cm



▲ PLAY17B うすかる
プレーン YK170ボウル
φ17×5cm



▲ PLAYKM うすかる
プレーン YKマグ
12×9×9.5cm 330cc



▲ INDYKM うすかる
インディゴ YKマグ
12×9×9.5cm 330cc



▲ PLAKUSP うすかる
プレーン UKスープカップ
12.5×10.5×5.5cm 300cc



▲ INDKUSP うすかる
インディゴ UKスープカップ
12.5×10.5×5.5cm 300cc

PLAKUSP、INDKUSPは22ページ、85ページのレンジパック(小)がご利用できます。

※色釉のため、多少の釉ムラはご了承ください。



木立

Kodachi



▲ KODRK35 うすかる
木立 RK35皿
φ12.2×1.9cm



うすかる
◀ KODRK4K
木立 RK40小鉢
φ12.5×4.5cm 290cc



うすかる
◀ KODRK5K
木立 RK55鉢
φ16.1×5cm 594cc



▲ PEMRK35 うすかる
ぼえむ RK35皿
φ12.2×1.9cm



▲ KODRK50 うすかる
木立 RK50皿
φ16.8×2.5cm



うすかる
▲ KODRKKO
木立 RK茶碗
φ11×6cm 270cc



うすかる
▲ KODRK66
木立 RK大平
φ12.6×6.7cm



うすかる
▲ KODRKMO
木立 RK茶漬碗
φ14.2×6.3cm



▲ PEMRK50 うすかる
ぼえむ RK50皿
φ16.8×2.5cm



うすかる
◀ KODRKKD
木立 RK小丼
φ14.7×7.6cm



うすかる
◀ KODRK56
木立 RK丼
φ16.4×8cm



▲ KODRK70 うすかる
木立 RK70皿
φ22.3×3cm



うすかる
◀ KODRKM
木立 RKマグ
10.5×7.5×9.5cm 280cc



うすかる
◀ KODRKSP
木立 RKスープカップ
13.3×10.6×5.7cm 330cc
この製品は22ページ、85ページの
レンジパック(小)がご利用できます。



▲ PEMRK70 うすかる
ぼえむ RK70皿
φ22.3×3cm



うすかる
◀ PEMRK4K
ぼえむ RK40鉢
φ12.5×4.5cm 290cc



うすかる
◀ PEMRK5K
ぼえむ RK55鉢
φ16.1×5cm 594cc



うすかる
◀ PEMRKM
ぼえむ RKマグ
10.5×7.5×9.5cm 280cc



うすかる
◀ PEMRKSP
ぼえむ RKスープカップ
13.3×10.6×5.7cm 330cc
この製品は22ページ、85ページの
レンジパック(小)がご利用できます。



▲ KODRKPA うすかる
木立 RKバスタ
φ22.1×4.6cm



▲ KODRPSS うすかる
木立 RKパック(小小)
φ7.9×5.1cm 154cc



▲ KODRKPS うすかる
木立 RKパック(小)
φ10.6×5.7cm 330cc



▲ KODRKPT うすかる
木立 RKパック(中)
φ13.3×6.5cm 585cc

KODRPSSは22ページ、85ページのレンジパック(小小)が、KODRKPSはレンジパック(小)が、
KODRKPTはレンジパック(中)がご利用できます。



▲ PEMRKPA うすかる
ぼえむ RKバスタ
φ22.1×4.6cm



▲ PEMRPSS うすかる
ぼえむ RKパック(小小)
φ7.9×5.1cm 154cc



▲ PEMRKPS うすかる
ぼえむ RKパック(小)
φ10.6×5.7cm 330cc



▲ PEMRKPT うすかる
ぼえむ RKパック(中)
φ13.3×6.5cm 585cc

PEMRPSSは22ページ、85ページのレンジパック(小小)が、PEMRKPSはレンジパック(小)が、
PEMRKPTはレンジパック(中)がご利用できます。


ぼえむ

Poem



ハーブミント

Herb Mint

白磁 うすかる 

ロマンスオニオン

Romance Onion

白磁 うすかる 



▲ HBMRK35 
ハーブミント RK35皿
φ12.2×1.9cm



▲ HBMRK50 
ハーブミント RK50皿
φ16.8×2.5cm



▲ HBMRK70 
ハーブミント RK70皿
φ22.3×3cm



▲ HBMRK4K 
ハーブミント RK40鉢
φ12.5×4.5cm 290cc



▲ HBMRK5K 
ハーブミント RK55鉢
φ16.1×5cm 594cc



▲ HBMRKPA 
ハーブミント RK Pasta
φ22.1×4.6cm



◀ HBMRKM 
ハーブミント
RKマグ
10.5×7.5×9.5cm 280cc



◀ HBMRKSP 
ハーブミント RKスープカップ
13.3×10.6×5.7cm 330cc
この製品は22ページ、85ページの
レンジパック(小)がご利用できます。



◀ HBMRPSS 
ハーブミント
RKパック(小小)
φ7.9×5.1cm 154cc



◀ HBMRKPS 
ハーブミント
RKパック(小)
φ10.6×5.7cm 330cc



◀ HBMRKPT 
ハーブミント
RKパック(中)
φ13.3×6.5cm 585cc

HBMRPSSは22ページ、85ページのレンジパック(小小)が、HBMRKPSはレンジパック(小)が、HBMRKPTはレンジパック(中)がご利用できます。



▲ RONRK35 
ロマンスオニオン RK35皿
φ12.2×1.9cm



▲ RONRK50 
ロマンスオニオン RK50皿
φ16.8×2.5cm



▲ RONRK70 
ロマンスオニオン RK70皿
φ22.3×3cm



▲ RONRK4K 
ロマンスオニオン RK40小鉢
φ12.5×4.5cm 290cc



▲ RONRK5K 
ロマンスオニオン RK55鉢
φ16.1×5cm 594cc



▲ RONRKPA 
ロマンスオニオン RK Pasta
φ22.1×4.6cm



◀ RONRKM 
ロマンスオニオン
RKマグ
10.5×7.5×9.5cm 280cc



◀ RONRKSP 
ロマンスオニオン RKスープカップ
13.3×10.6×5.7cm 330cc
この製品は22ページ、85ページの
レンジパック(小)がご利用できます。



◀ RONRPSS 
ロマンスオニオン
RKパック(小小)
φ7.9×5.1cm 154cc



◀ RONRKPS 
ロマンスオニオン
RKパック(小)
φ10.6×5.7cm 330cc



◀ RONRKPT 
ロマンスオニオン
RKパック(中)
φ13.3×6.5cm 585cc

RONRPSSは22ページ、85ページのレンジパック(小小)が、RONRKPSはレンジパック(小)が、RONRKPTはレンジパック(中)がご利用できます。

オーランド

Orlando

白磁

うすかる

CASUAL STYLE
Japan



▲ OLAYK13 うすかる
オーランド YK135皿
φ13.5×2.5cm



▲ OLAY10B うすかる
オーランド YK105ボウル
φ11×4.5cm



▲ OLAUKMD うすかる
オーランド UKミニ丼
φ12.5×8cm



▲ OLAU6KO うすかる
オーランド UK六兵衛茶碗
φ11.5×6cm



▲ OLAYK18 うすかる
オーランド YK180皿
φ18×3.5cm



▲ OLAY14B うすかる
オーランド YK145ボウル
φ14.5×5cm



▲ OLAUKMD うすかる
オーランド UK小丼
φ14.5×7.5cm



▲ OLAUKCB うすかる
オーランド UK麵鉢
φ19×8.5cm



▲ OLAYK22 うすかる
オーランド YK220皿
φ22×5cm



▲ OLAY17B うすかる
オーランド YK170ボウル
φ17×5cm



◀ OLAY21P
オーランド YK210パスタ
φ21.3×5.3cm 990cc



◀ OLAYKM うすかる
オーランド YKマグ
12×9×9.5cm 330cc



▲ OLAUKRE うすかる
オーランド UKレンゲ
17cm



◀ OLAKUSP うすかる
オーランド UKスープカップ
12.5×10.5×5.5cm 300cc
この製品は22ページ、85ページの
レンジバック(小)がご利用できます。



◀ OLAUPSS うすかる
オーランド
UKパック(小小)
φ8×5cm 160cc



◀ OLAUKPS うすかる
オーランド
UKパック(小)
φ10.5×5.5cm 300cc



◀ OLAUKPT うすかる
オーランド
UKパック(中)
φ13×6.5cm 570cc

OLAUPSSは22ページ、85ページのレンジバック(小小)が、OLAUKPSはレンジバック(小)が、OLAUKPTはレンジバック(中)がご利用できます。

細十草

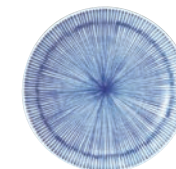
Hoso Tokusa

白磁

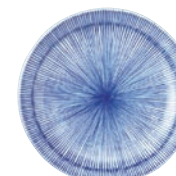
うすかる



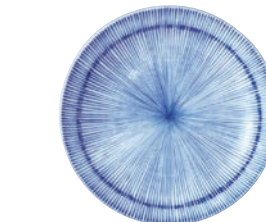
うすかる
◀ HSTUK35
細十草 UK三五皿
φ12.5×2.5cm



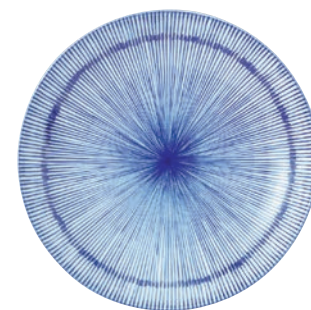
うすかる
◀ HSTUK40
細十草 UK四〇皿
φ13.5×2.5cm



うすかる
◀ HSTUK50
細十草 UK五〇皿
φ16.5×3.5cm



うすかる
◀ HSTUKPA
細十草 UKパスタ
φ22.5×3.5cm



▲ HST70DF
細十草 七〇楕円深皿
22.5×17.5×5cm



▲ HST35DF
細十草 三五楕円深皿
11×10×3cm



▲ HST40DF
細十草 四〇楕円深皿
13.5×12×3.5cm



▲ HST50DF
細十草 五〇楕円深皿
16×14×4cm



▲ HST60DF
細十草 六〇楕円深皿
19.5×16×4cm



▲ HSTUAKO うすかる
細十草 UK葵型茶碗
φ11×6.5cm



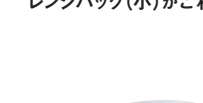
▲ HSTUKKD うすかる
細十草 UK小丼
φ14.5×7.5cm



▲ HSTUK4K うすかる
細十草 UK40鉢
φ12×4.5cm



▲ HSTUKPS うすかる
細十草 UKパック(小)
φ10.5×5.5cm 300cc
この製品は22ページ、85ページの
レンジバック(小)がご利用できます。



▲ HSTUKPT うすかる
細十草 UKパック(中)
φ13×6.5cm 570cc
この製品は22ページ、85ページの
レンジバック(中)がご利用できます。



▲ HSTUA66 うすかる
細十草 UK葵型大平
φ12×7cm



▲ HSTUK56 うすかる
細十草 UK丼
φ16.5×8cm

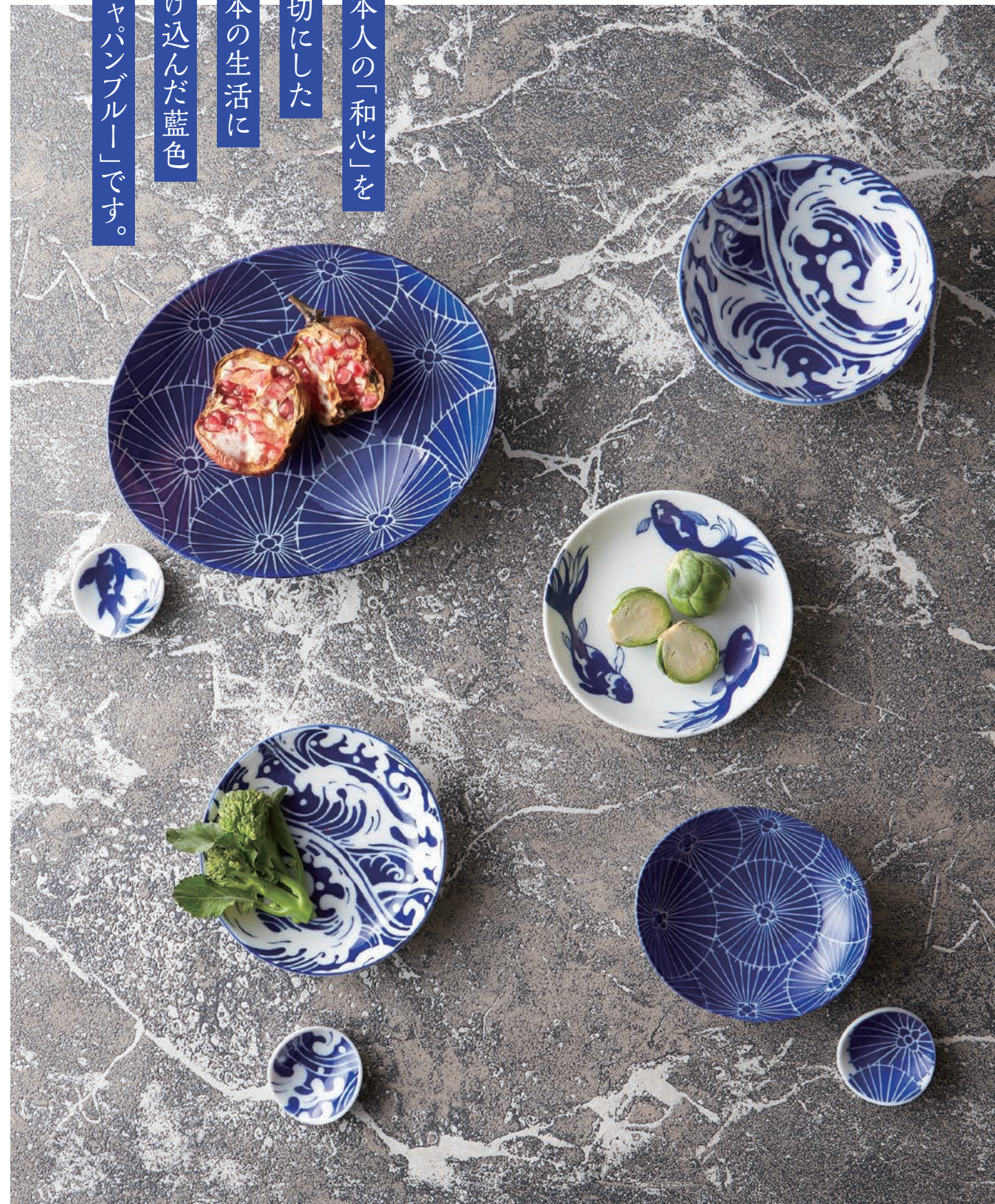


▲ HSTUK5L うすかる
細十草 UK煮物鉢
φ16×5cm



◀ HSTUKM うすかる
細十草 UKマグ
11.5×8.5×8.5cm 325cc

日本人の「和心」を
大切にしたい
日本の生活に
とけ込んだ藍色
「ジャパンブルー」です。



白波

Shiranami

白磁

うすかる

和心

made in Japan



▲ SINUK35 うすかる
白波 UK35皿
φ12.5×2.5cm



▲ SIN35DF
白波 35楕円深皿
11×10×3cm



▲ SINUK50 うすかる
白波 UK50皿
φ16.5×3.5cm



▲ SIN50DF
白波 50楕円深皿
16×14×4cm



▲ SIN60DF
白波 60楕円深皿
19.5×16×4cm



▲ SINUK4K うすかる
白波 UK40鉢
φ12×4.5cm



▲ SINUK5L うすかる
白波 UK煮物鉢
φ16×5cm



▲ SINUK60 うすかる
白波 UK60皿
φ20×3.5cm



▲ SINGKOS
白波 G型茶碗(小)
φ11.5×6cm



▲ SINUK56 うすかる
白波 UK丼
φ16.5×8cm



▲ SINUKCB うすかる
白波 UK麵鉢
φ19×8.5cm



▲ SINMAHA
白波 丸型箸置
4.5×4.5×1.5cm



▲ SINUKRE うすかる
白波 UKレンゲ
17cm



▲ SINYKM うすかる
白波 YKマグ
12×9×9.5cm 330cc

金魚

Kingyo

白磁 うすかる 和心
made in Japan

和傘

Wagasa

白磁 うすかる 和心
made in Japan



▲ KIGUK35 うすかる
金魚 UK35皿
φ12.5×2.5cm



▲ KIG35DF
金魚 35楕円深皿
11×10×3cm



▲ KIGUK50 うすかる
金魚 UK50皿
φ16.5×3.5cm



▲ KIG50DF
金魚 50楕円深皿
16×14×4cm



▲ KIG60DF
金魚 60楕円深皿
19.5×16×4cm



▲ KIGUK4K うすかる
金魚 UK40小鉢
φ12×4.5cm



▲ KIGUK5L うすかる
金魚 UK煮物鉢
φ16×5cm



▲ KIGUK60 うすかる
金魚 UK60皿
φ20×3.5cm



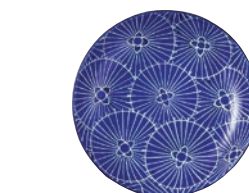
▲ KIGGKOS
金魚 G型茶碗(小)
φ11.5×6cm



▲ KIGUK56 うすかる
金魚 UK井
φ16.5×8cm



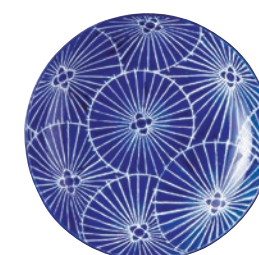
▲ KIGUKCB うすかる
金魚 UK麵鉢
φ19×8.5cm



▲ WAGUK35 うすかる
和傘 UK35皿
φ12.5×2.5cm



▲ WAG35DF
和傘 35楕円深皿
11×10×3cm



▲ WAGUK50 うすかる
和傘 UK50皿
φ16.5×3.5cm



▲ WAG50DF
和傘 50楕円深皿
16×14×4cm



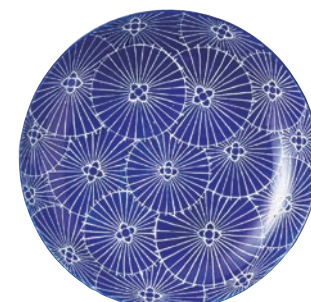
▲ WAG60DF
和傘 60楕円深皿
19.5×16×4cm



▲ WAGUK4K うすかる
和傘 UK40小鉢
φ12×4.5cm



▲ WAGUK5L うすかる
和傘 UK煮物鉢
φ16×5cm



▲ WAGUK60 うすかる
和傘 UK60皿
φ20×3.5cm



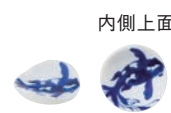
▲ WAGGKOS
和傘 G型茶碗(小)
φ11.5×6cm



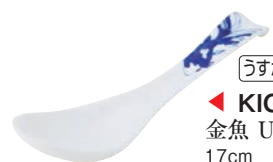
▲ WAGUK56 うすかる
和傘 UK井
φ16.5×8cm



▲ WAGUKCB うすかる
和傘 UK麵鉢
φ19×8.5cm



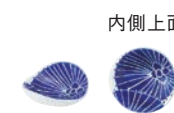
▲ KIGMAHA
金魚 丸型箸置
4.5×4.5×1.5cm



▲ KIGUKRE
金魚 UKレンゲ
17cm



▲ KIGYKM
金魚 YKマグ
12×9×9.5cm 330cc



▲ WAGMAHA
和傘 丸型箸置
4.5×4.5×1.5cm



▲ WAGUKRE
和傘 UKレンゲ
17cm



▲ WAGYKM
和傘 YKマグ
12×9×9.5cm 330cc

親子干支

Oyako Eto

白磁 うすかる 干支



▲ OEAIUKO うすかる
親子干支 子(ねずみ) UK葵型茶碗
φ11×6.5cm



▲ OEBUAKO うすかる
親子干支 丑(うし) UK葵型茶碗
φ11×6.5cm



▲ OECUAKO うすかる
親子干支 寅(とら) UK葵型茶碗
φ11×6.5cm



▲ OEDUAKO うすかる
親子干支 卯(うさぎ) UK葵型茶碗
φ11×6.5cm



▲ OEEUAKO うすかる
親子干支 辰(たつ) UK葵型茶碗
φ11×6.5cm



▲ OEFUAKO うすかる
親子干支 巳(へび) UK葵型茶碗
φ11×6.5cm



▲ OEGUAKO うすかる
親子干支 午(うま) UK葵型茶碗
φ11×6.5cm



▲ OEHUAKO うすかる
親子干支 未(ひつじ) UK葵型茶碗
φ11×6.5cm



▲ OEIUAKO うすかる
親子干支 申(さる) UK葵型茶碗
φ11×6.5cm



▲ OEJUAKO うすかる
親子干支 酉(とり) UK葵型茶碗
φ11×6.5cm



▲ OEKUAKO うすかる
親子干支 戌(いぬ) UK葵型茶碗
φ11×6.5cm



▲ OELUAKO うすかる
親子干支 亥(いのしし) UK葵型茶碗
φ11×6.5cm



◀ OEAIUKM うすかる
親子干支 子(ねずみ)
UKマグ
11.5×8.5×8.5cm 325cc



◀ OEBUUKM うすかる
親子干支 丑(うし)
UKマグ
11.5×8.5×8.5cm 325cc



◀ OECUUKM うすかる
親子干支 寅(とら)
UKマグ
11.5×8.5×8.5cm 325cc



◀ OEDUUKM うすかる
親子干支 卯(うさぎ)
UKマグ
11.5×8.5×8.5cm 325cc



◀ OEEUUKM うすかる
親子干支 辰(たつ)
UKマグ
11.5×8.5×8.5cm 325cc



◀ OEFUUKM うすかる
親子干支 巳(へび)
UKマグ
11.5×8.5×8.5cm 325cc



◀ OEGUUKM うすかる
親子干支 午(うま)
UKマグ
11.5×8.5×8.5cm 325cc



◀ OEHUUKM うすかる
親子干支 未(ひつじ)
UKマグ
11.5×8.5×8.5cm 325cc



◀ OEIUUKM うすかる
親子干支 申(さる)
UKマグ
11.5×8.5×8.5cm 325cc



◀ OEJUUKM うすかる
親子干支 酉(とり)
UKマグ
11.5×8.5×8.5cm 325cc



◀ OEKUUKM うすかる
親子干支 戌(いぬ)
UKマグ
11.5×8.5×8.5cm 325cc



◀ OELUUKM うすかる
親子干支 亥(いのしし)
UKマグ
11.5×8.5×8.5cm 325cc

花伊万里

Hanaimari

白磁

うすかる

光峰



▲ HNIUK30 うすかる
花伊万里 UK30皿
φ10×2cm



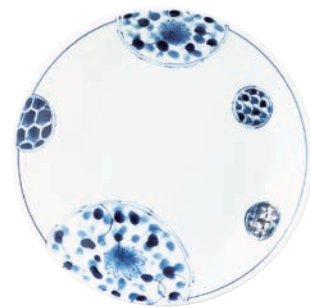
▲ HNIUK35 うすかる
花伊万里 UK35皿
φ12.5×2.5cm



▲ HNIUK40 うすかる
花伊万里 UK40皿
φ13.5×2.5cm



▲ HNIUK50 うすかる
花伊万里 UK50皿
φ16.5×3.5cm



うすかる
◀ HNIUK60
花伊万里 UK60皿
φ20×3.5cm



うすかる
◀ HNIUK70
花伊万里 UK70皿
φ22×3.5cm



▲ HNI35DF
花伊万里 35楕円深皿
11×10×3cm



▲ HNI40DF
花伊万里 40楕円深皿
13.5×12×3.5cm



▲ HNI50DF
花伊万里 50楕円深皿
16×14×4cm



▲ HNI60DF
花伊万里 60楕円深皿
19.5×16×4cm



▲ HNI70DF
花伊万里 70楕円深皿
22.5×17.5×5cm



▲ HNIUAKO うすかる
花伊万里 UK葵型茶碗
φ11×6.5cm



▲ HNIUA66 うすかる
花伊万里 UK葵型大平
φ12×7cm



▲ HNIUKKD うすかる
花伊万里 UK小井
φ14.5×7.5cm



▲ HNIUK56 うすかる
花伊万里 UK井
φ16.5×8cm



▲ HNIUKCB うすかる
花伊万里 UK麵鉢
φ19×8.5cm



▲ HNIUK4K うすかる
花伊万里 UK40小鉢
φ12×4.5cm



▲ HNIUK5L うすかる
花伊万里 UK煮物鉢
φ16×5cm



▲ HNIUKRE うすかる
花伊万里 UKレンゲ
17cm



▲ HNIUKPS うすかる
花伊万里 UKパック(小)
φ10.5×5.5cm 300cc



▲ HNI617
花伊万里 六兵衛湯呑
φ7.5×8cm 200cc



▲ HNIUKM うすかる
花伊万里 UKマグ
11.5×8.5×8.5cm 325cc



▲ HNIKUSP うすかる
花伊万里 UKスープカップ
12.5×10.5×5.5cm 300cc
この製品は22ページ、85ページのレンジバック(小)がご利用できます。



▲ HNIUKPT うすかる
花伊万里 UKパック(中)
φ13×6.5cm 570cc

HNIUKPSは22ページ、85ページのレンジバック(小)が、
HNIUKPTはレンジバック(中)がご利用できます。

芽ばえ

Mebae

白磁

うすかる

光峰



▲ **MEBUK30** うすかる
芽ばえ UK30皿
φ10×2cm



▲ **MEBUK35** うすかる
芽ばえ UK35皿
φ12.5×2.5cm



▲ **MEBUK40** うすかる
芽ばえ UK40皿
φ13.5×2.5cm



▲ **MEBUK50** うすかる
芽ばえ UK50皿
φ16.5×3.5cm



▲ **MEBUK60** うすかる
芽ばえ UK60皿
φ20×3.5cm



▲ **MEBUK70** うすかる
芽ばえ UK70皿
φ22×3.5cm



▲ **MEBUK80** うすかる
芽ばえ UK80皿
φ24.5×4cm



▲ **MEB35DF**
芽ばえ 35楕円深皿
11×10×3cm



▲ **MEB40DF**
芽ばえ 40楕円深皿
13.5×12×3.5cm



▲ **MEB50DF**
芽ばえ 50楕円深皿
16×14×4cm



▲ **MEB60DF**
芽ばえ 60楕円深皿
19.5×16×4cm



▲ **MEB70DF**
芽ばえ 70楕円深皿
22.5×17.5×5cm



▲ **MEBUAKO** うすかる
芽ばえ UK葵型茶碗
φ11×6.5cm



▲ **MEBUA66** うすかる
芽ばえ UK葵型大平
φ12×7cm



▲ **MEBUK66** うすかる
芽ばえ UK茶漬碗
φ14.5×6.5cm



▲ **MEBUKRE** うすかる
芽ばえ UKレンゲ
17cm



▲ **MEBUKPS** うすかる
芽ばえ UKパック(小)
φ10.5×5.5cm 300cc



▲ **MEBUKMD** うすかる
芽ばえ UKミニ丼
φ12.5×8cm



▲ **MEBUKGD** うすかる
芽ばえ UK小丼
φ14.5×7.5cm



▲ **MEBUK56** うすかる
芽ばえ UK丼
φ16.5×8cm



▲ **MEBUKCB** うすかる
芽ばえ UK麵鉢
φ19×8.5cm



▲ **MEBUKPT** うすかる
芽ばえ UKパック(中)
φ13×6.5cm 570cc



▲ **MEBUK4K** うすかる
芽ばえ UK40小鉢
φ12×4.5cm



▲ **MEBUK5L** うすかる
芽ばえ UK煮物鉢
φ16×5cm



▲ **MEBUKM** うすかる
芽ばえ UKマグ
11.5×8.5×8.5cm 325cc



▲ **MEB617**
芽ばえ 六兵衛長湯呑
φ7.5×8cm 200cc



▲ **MEBKUSP** うすかる
芽ばえ UKスープカップ
12.5×10.5×5.5cm 300cc

MEBUKPSは22ページ、85ページのレンジパック(小)が、
MEBUKPTはレンジパック(中)がご利用できます。

この製品は22ページ、85ページの
レンジパック(小)がご利用できます。

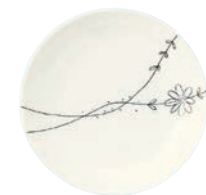
フラワーライン

Flower Line

白磁

うすかる

和心



▲ FLLUK35 うすかる
フラワーライン UK三五皿
φ12.5×2.5cm



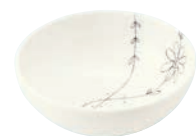
▲ FLLUK40 うすかる
フラワーライン UK四〇皿
φ13.5×2.5cm



▲ FLLUK50 うすかる
フラワーライン UK五〇皿
φ16.5×3.5cm



うすかる
▲ FLLUK70
フラワーライン
UK七〇皿
φ22×3.5cm



▲ FLLUK4K うすかる
フラワーライン UK四〇鉢
φ12×4.5cm



▲ FLLUK5L うすかる
フラワーライン UK煮物鉢
φ16×5cm



▲ FLL35DF
フラワーライン 三五楕円深皿
11×10×3cm



▲ FLL40DF
フラワーライン 四〇楕円深皿
13.5×12×3.5cm



▲ FLL50DF
フラワーライン 五〇楕円深皿
16×14×4cm



▲ FLL60DF
フラワーライン 六〇楕円深皿
19.5×16×4cm



▲ FLLKUS
フラワーライン 雲型皿(小)
17×12.5×2.5cm



▲ FLLUAKO うすかる
フラワーライン
UK葵型茶碗
φ11×6.5cm



▲ FLLYU10
フラワーライン
ゆらぎ煎茶
φ9×6cm 200cc



▲ FLLTCUP
フラワーライン
切立スープカップ
13.5×10.5×5.5cm 315cc



▲ FLLA9P2
フラワーライン
ポット急須II
18×11×10.5cm 465cc



▲ FLAUAKO うすかる
フラワーライン(赤)
UK葵型茶碗
φ11×6.5cm



▲ FLL617
フラワーライン
白磁六兵衛長湯呑
φ7.5×8cm 200cc



▲ FLLUKPS うすかる
フラワーライン
UKパック(小)
φ10.5×5.5cm 300cc

FLLUKPSは22ページ、85ページのレンジパック(小)、
FLLUKPTはレンジパック(中)をご利用できます。



▲ TTPP2
茶こし
ポット急須II用
φ60mm



▲ FLLUA66 うすかる
フラワーライン
UK葵型大平
φ12×7cm



▲ FLLUM
フラワーライン
U型マグ
11.5×8.5×9cm 340cc



▲ FLLUKPT うすかる
フラワーライン
UKパック(中)
φ13×6.5cm 570cc

錦唐辛子

Nishiki Tougarashi

白磁

うすかる

上絵



▲ NTO35DF
錦唐辛子
三五楕円深皿
11×10×3cm



▲ NTO40DF
錦唐辛子
四〇楕円深皿
13.5×12×3.5cm



▲ NTO50DF
錦唐辛子
五〇楕円深皿
16×14×4cm



▲ NTO60DF
錦唐辛子 六〇楕円深皿
19.5×16×4cm



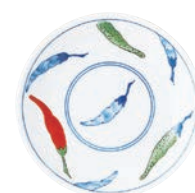
▲ NTO70DF
錦唐辛子 七〇楕円深皿
22.5×17.5×5cm



▲ NTOUAKO うすかる
錦唐辛子 UK 茶碗
φ11×6.5cm



▲ NTOUA66 うすかる
錦唐辛子 UK 大平
φ12×7cm



▲ NTOUK35 うすかる
錦唐辛子 UK 三五皿
φ12.5×2.5cm



▲ NTOUK40 うすかる
錦唐辛子 UK 四〇皿
φ13.5×2.5cm



▲ NTOUK50 うすかる
錦唐辛子 UK 五〇皿
φ16.5×3.5cm



うすかる
▲ NTOUK60
錦唐辛子
UK 六〇皿
φ20×3.5cm



▲ NTOUKMD うすかる
錦唐辛子 UK ミニ井
φ12.5×8cm



▲ NTOUKKD うすかる
錦唐辛子 UK 小井
φ14.5×7.5cm



▲ NTOUK56 うすかる
錦唐辛子 UK 井
φ16.5×8cm



▲ NTOUKCB うすかる
錦唐辛子 UK 麵鉢
φ19×8.5cm



▲ NTOKUS
錦唐辛子 雲型皿(小)
17×12.5×2.5cm



▲ NTO8KK
錦唐辛子 八角小鉢
φ12×5.5cm



▲ NTOUK4K うすかる
錦唐辛子 UK 四〇小鉢
φ12×4.5cm



▲ NTOPR4K
錦唐辛子 PR 四〇鉢
13×9.5×4cm



▲ NTOUK5L うすかる
錦唐辛子 UK 煮物鉢
φ16×5cm



▲ NTOUKM うすかる
錦唐辛子 UK マグ
11.5×8.5×8.5cm 325cc



▲ NTO617
錦唐辛子
六兵衛長湯呑
φ7.5×8cm 200cc



▲ NTOKUSP うすかる
錦唐辛子 UK スープカップ
12.5×10.5×5.5cm 300cc
この製品は22ページ、85ページの
レンジバック(小)がご利用できます。

線唐草

Sen Karakusa

白磁

うすかる

光峰



▲ **SEK35DF**
線唐草 三五楕円深皿
11×10×3cm



うすかる
▲ **SEKUK30**
線唐草 UK30皿
φ10×2cm



▲ **SEK40DF**
線唐草 四〇楕円深皿
13.5×12×3.5cm



うすかる
▲ **SEKUK35**
線唐草 UK三五皿
φ12.5×2.5cm



▲ **SEK50DF**
線唐草 五〇楕円深皿
16×14×4cm



うすかる
▲ **SEKUK40**
線唐草 UK四〇皿
φ13.5×2.5cm

うすかる
▲ **SEKUK50**
線唐草 UK五〇皿
φ16.5×3.5cm

うすかる
▲ **SEKUK60**
線唐草 UK六〇皿
φ20×3.5cm

うすかる
▲ **SEKUK70**
線唐草 UK七〇皿
φ22×3.5cm

うすかる
▲ **SEKUK80**
線唐草 UK八〇皿
φ24.5×4cm



▲ **SEK60DF**
線唐草 六〇楕円深皿
19.5×16×4cm



▲ **SEK70DF**
線唐草 七〇楕円深皿
22.5×17.5×5cm



▲ **SEKKUS**
線唐草 雲型皿(小)
17×12.5×2.5cm



▲ **SEKKUT**
線唐草 雲型皿(中)
23×12.5×2.5cm



▲ **SEKMND0**
線唐草 耳無楕円大鉢
26×16×5cm



◀ **SEKUAKO** うすかる
線唐草 UK葵型茶碗
φ11×6.5cm



◀ **SEPUAKO** うすかる
線唐草(赤) UK葵型茶碗
φ11×6.5cm



◀ **SEKUA66** うすかる
線唐草 UK葵型大平
φ12×7cm



◀ **SEKUK66** うすかる
線唐草 UK茶漬碗
φ14.5×6.5cm



◀ **SEKUKMD** うすかる
線唐草 UKミニ井
φ12.5×8cm



◀ **SEKUKKD** うすかる
線唐草 UK小井
φ14.5×7.5cm



◀ **SEKUK56** うすかる
線唐草 UK井
φ16.5×8cm



◀ **SEKUKCB** うすかる
線唐草 UK麵鉢
φ19×8.5cm



▲ **SEKKUSP** うすかる
線唐草 UKスープカップ
12.5×10.5×5.5cm 300cc



▲ **SEKUKPS** うすかる
線唐草 UKパック(小)
φ10.5×5.5cm 300cc



▲ **SEKUKPT** うすかる
線唐草 UKパック(中)
φ13×6.5cm 570cc

SEKKUSP、SEKUKPSは22ページ、85ページのレンジパック(小)が、SEKUKPTはレンジパック(中)がご利用できます。



▲ **SEKMY3K**
線唐草 まゆ小付
8.5×8×3cm



◀ **SEKUKM** うすかる
線唐草 UKマグ
11.5×8.5×8.5cm 325cc



▲ **SEKPR4K**
線唐草 PR四〇鉢
13×9.5×4cm



◀ **SEPUKM** うすかる
線唐草(赤) UKマグ
11.5×8.5×8.5cm 325cc



▲ **SEKUK4K** うすかる
線唐草 UK四〇小鉢
φ12×4.5cm



◀ **SEK617**
線唐草 六兵衛長湯呑
φ7.5×8cm 200cc



▲ **SEKUK5L** うすかる
線唐草 UK煮物鉢
φ16.5×5cm



◀ **SEP617**
線唐草(赤) 六兵衛長湯呑
φ7.5×8cm 200cc



◀ **SEKYU10**
線唐草 ゆらぎ煎茶
φ9×6cm 200cc



▲ **SEKUKRE** うすかる
線唐草 UKレンゲ
17cm



▲ **SEKA9P2**
線唐草 ポット急須II
18×11×10.5cm 465cc



▲ **TTTTP2**
茶こし ポット急須II用
φ60mm

花唐草

磁器

ゆらぎ

ゆらぎ



◀ HKAYU35
花唐草(ブルー)
ゆらぎ三五皿
φ12×2cm



◀ HKAYU40
花唐草(ブルー)
ゆらぎ四〇皿
φ13.5×2.5cm



◀ HKAYU50
花唐草(ブルー)
ゆらぎ五〇皿
φ16.5×2.5cm



◀ HKAYU3F
花唐草(ブルー)
ゆらぎ三〇深皿
φ9.5×2.5cm



◀ HKAYU4K
花唐草(ブルー)
ゆらぎ四〇鉢
φ12×4.5cm



◀ HKAYU5L
花唐草(ブルー)
ゆらぎ煮物鉢
φ15.5×4.5cm



◀ HKAKUS
花唐草(ブルー)
雲型皿(小)
17×12.5×2.5cm



◀ HKAYUKO
花唐草(ブルー)
ゆらぎ茶碗
φ11×6cm



◀ HKBYUKO
花唐草(オレンジ)
ゆらぎ茶碗
φ11×6cm



◀ HKAYUC
花唐草(ブルー)
ゆらぎコーヒー碗
12×8.5×6.5cm 200cc



◀ HKAYU10
花唐草(ブルー)
ゆらぎ煎茶
φ9×6cm 200cc



◀ HKAYU17
花唐草(ブルー)
ゆらぎ長湯呑
φ7.5×8cm 210cc

錦丸紋

磁器

上絵

ゆらぎ

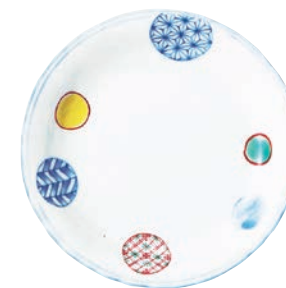
ゆらぎ



◀ NMAYU35
錦丸紋
ゆらぎ三五皿
φ12×2cm



◀ NMAYU40
錦丸紋
ゆらぎ四〇皿
φ13.5×2.5cm



◀ NMAYU50
錦丸紋
ゆらぎ五〇皿
φ16.5×2.5cm



▲ NMAYU3F
錦丸紋 ゆらぎ三〇深皿
φ9.5×2.5cm



▲ NMAYU4K
錦丸紋 ゆらぎ四〇鉢
φ12×4.5cm



▲ NMAYU5L
錦丸紋 ゆらぎ煮物鉢
φ15.5×4.5cm



▲ NMAYUKO
錦丸紋 ゆらぎ茶碗
φ11×6cm



◀ NMAKUS
錦丸紋
雲型皿(小)
17×12.5×2.5cm



◀ NMAMY3K
錦丸紋 まゆ型小付
8.5×8×3cm



◀ NMAYU10
錦丸紋 ゆらぎ煎茶
φ9×6cm 200cc

京桜

磁器

和心



◀ KZAYU3F
京桜
ゆらぎ三〇深皿
φ9.5×2.5cm



◀ KZAYU4K
京桜
ゆらぎ四〇鉢
φ12×4.5cm



◀ KZAYU5L
京桜
ゆらぎ煮物鉢
φ15.5×4.5cm



◀ KZA6KO
京桜
白磁六兵衛茶碗
φ11.5×6cm



◀ KZA617
京桜
白磁六兵衛長湯呑
φ7.5×8cm 200cc

Oyako Kabu

親子かぶ

磁器 ゆらぎ 和



◀ OYAYU35
親子かぶ
ゆらぎ三五皿
φ12×2cm



◀ OYAYU40
親子かぶ
ゆらぎ四〇皿
φ13.5×2.5cm



◀ OYAYU50
親子かぶ
ゆらぎ五〇皿
φ16.5×2.5cm



◀ OYAYU3F
親子かぶ
ゆらぎ三〇深皿
φ9.5×2.5cm



◀ OYAYU4K
親子かぶ
ゆらぎ四〇鉢
φ12×4.5cm



◀ OYAYU5L
親子かぶ
ゆらぎ煮物鉢
φ15.5×4.5cm

Some Akae

染赤絵

磁器 上絵 ゆらぎ 和



▲ SAKYU35
染赤絵 ゆらぎ三五皿
φ12×2cm



▲ SAKYU40
染赤絵 ゆらぎ四〇皿
φ13.5×2.5cm



▲ SAKYU50
染赤絵 ゆらぎ五〇皿
φ16.5×2.5cm



▲ SAKYU4K
染赤絵 ゆらぎ四〇鉢
φ12×4.5cm



▲ SAKYU10
染赤絵 ゆらぎ煎茶
φ9×6cm 200cc

Hakkaku Kobachi

八角小鉢

磁器 和



▲ NTO8KK 上絵
錦唐辛子 八角小鉢
φ12×5.5cm



▲ SGU8KK
染格子 八角小鉢
φ12×5.5cm



▲ SHM8KK
染花舞 八角小鉢
φ12×5.5cm



▲ SOT8KK
染十草 八角小鉢
φ12×5.5cm



▲ SYA8KK
染野菜 八角小鉢
φ12×5.5cm

Hanatemari

花てまり

磁器 ゆらぎ



▲ HTEYU35
花てまり(赤)
ゆらぎ三五皿
φ12×2cm



▲ HTEYU40
花てまり(赤)
ゆらぎ四〇皿
φ13.5×2.5cm



▲ HTEYU50
花てまり(赤)
ゆらぎ五〇皿
φ16.5×2.5cm



◀ HTEYU3F
花てまり(赤)
ゆらぎ三〇深皿
φ9.5×2.5cm



◀ HTEYU4K
花てまり(赤)
ゆらぎ四〇鉢
φ12×4.5cm



◀ HTEYU5L
花てまり(赤)
ゆらぎ煮物鉢
φ15.5×4.5cm

Akae Usagi

赤絵うさぎ

磁器 上絵 ゆらぎ 和



▲ AUSYU35
赤絵うさぎ ゆらぎ三五皿
φ12×2cm



▲ AUSYU40
赤絵うさぎ ゆらぎ四〇皿
φ13.5×2.5cm



▲ AUSYU50
赤絵うさぎ ゆらぎ五〇皿
φ16.5×2.5cm



◀ AUSYU3F
赤絵うさぎ
ゆらぎ三〇深皿
φ9.5×2.5cm



◀ AUSYU4K
赤絵うさぎ
ゆらぎ四〇鉢
φ12×4.5cm



▲ AUSKUS
赤絵うさぎ 雲型皿(小)
17×12.5×2.5cm



▲ AUSKUT
赤絵うさぎ 雲型皿(中)
23×12.5×2.5cm



◀ AUSYU5L
赤絵うさぎ
ゆらぎ煮物鉢
φ15.5×4.5cm

Fuchitokusa

測十草

磁器 ゆらぎ 和心



▲ HUTYU35
測十草 ゆらぎ三五皿
φ12×2cm



▲ HUTYU40
測十草 ゆらぎ四〇皿
φ13.5×2.5cm



▲ HUTYU50
測十草 ゆらぎ五〇皿
φ16.5×2.5cm



▲ HUTYU70
測十草 ゆらぎ七〇皿
φ21.5×3.5cm



▲ HUTYU3F
測十草 ゆらぎ三〇深皿
φ9.5×2.5cm



▲ HUTYU4K
測十草 ゆらぎ四〇鉢
φ12×4.5cm



▲ HUTYU5L
測十草 ゆらぎ煮物鉢
φ15.5×4.5cm



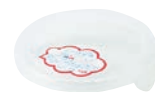
▲ HUTYUOK
測十草 ゆらぎ茶碗
φ11×6cm

【オプション小物】レンジパック / 茶こし



レンジOK

レンジパックで蓋をすることにより、ラップを使わず温められます。



▲ RENJISS
レンジパック(小小)
φ8.5cm



▲ RENJIPS
レンジパック(小)
φ11.5cm



▲ RENJIP
レンジパック(中)
φ13.5cm



食洗機OK



乾燥機OK



▲ TTPP2
茶こし ポット急須II用
φ60mm

Tako Karakusa

たこ唐草

磁器



◀ TAK6CB
たこ唐草 めん鉢
φ18.5×8cm



◀ TAK28MS
たこ唐草 二八豆皿
φ8×2cm

Komon / Mijin Karakusa

古紋 / みじん唐草

磁器



◀ KOM28MS
古紋 二八豆皿
φ8×2cm



◀ MIJ28MS
みじん唐草 二八豆皿
φ8×2cm

Dami Karakusa

だみ唐草

磁器



◀ DAK6CB
だみ唐草 めん鉢
φ18.5×8cm



◀ DAKBM2
だみ唐草 B型マグ蓋
φ9×1.5cm



DAKBM B型マグ + DAKBM2 B型マグ蓋



◀ DAK28MS
だみ唐草 二八豆皿
φ8×2cm



◀ DAKBM
だみ唐草 B型マグ
11.5×8×9cm 290cc

Hanachirashi

花ちらし

磁器



◀ HTI6CB
花ちらし めん鉢
φ18.5×8cm



◀ HTIBM2
花ちらし B型マグ蓋
φ9×1.5cm



HTIBM B型マグ + HTIBM2 B型マグ蓋



◀ HTI28MS
花ちらし 二八豆皿
φ8×2cm



◀ HTIBM
花ちらし B型マグ
11.5×8×9cm 290cc

古染パッチワーク

古染 和心



▲ KPAKM35
古染パッチワーク
カヤメ三五深皿
φ11×2.5cm



▲ KPAKM50
古染パッチワーク
カヤメ五〇深皿
φ16×3.5cm



▲ KPABM
古染パッチワーク
B型マグ
11.5×8×9cm 290cc

古染藍小花

古染 和心



◀ KAKKM35
古染藍小花
カヤメ三五深皿
φ11×2.5cm



▲ KAKKM50
古染藍小花 カヤメ五〇深皿
φ16×3.5cm



◀ KAKYUKO
古染藍小花
ゆらぎ茶碗
φ11×6cm



▲ KAKBM
古染藍小花
B型マグ
11.5×8×9cm 290cc



▲ KAKYU17
古染藍小花
ゆらぎ長湯呑
φ7.5×8cm 210cc

古染唐草

古染 和心



◀ KKUKM35
古染唐草
カヤメ三五深皿
φ11×2.5cm



▲ KKUKM50
古染唐草 カヤメ五〇深皿
φ16×3.5cm



◀ KKUYUKO
古染唐草
ゆらぎ茶碗
φ11×6cm



▲ KKUBM
古染唐草
B型マグ
11.5×8×9cm 290cc



▲ KKUYU17
古染唐草
ゆらぎ長湯呑
φ7.5×8cm 210cc

古染 B型マグ

古染 和心



◀ KBOBM
古染ボーダー
B型マグ
11.5×8×9cm 290cc



◀ KJUBM
古染十字格子
B型マグ
11.5×8×9cm 290cc



◀ KYABM
古染矢羽
B型マグ
11.5×8×9cm 290cc



◀ KYTBM
古染八重十草
B型マグ
11.5×8×9cm 290cc

Renge

レンゲ

磁器 うすかる



▲ MEBUKRE うすかる
芽ばえ UKレンゲ
17cm



▲ SEKUKRE うすかる
線唐草 UKレンゲ
17cm



▲ OLAUKRE うすかる
オーランド UKレンゲ
17cm



▲ HNIUKRE うすかる
花伊万里 UKレンゲ
17cm



▲ FLLUKRE うすかる
フラワーライン UKレンゲ
17cm



▲ NTMUKRE うすかる
ねこちぐら UKレンゲ
17cm



▲ KIGUKRE うすかる
金魚 UKレンゲ
17cm



▲ WAGUKRE うすかる
和傘 UKレンゲ
17cm



▲ SINUKRE うすかる
白波 UKレンゲ
17cm

Yunomi

湯呑

磁器

六兵衛長湯呑



◀ TUA617
つる葵(青)
白磁六兵衛長湯呑
φ7.5×8cm 200cc



◀ TUR617
つる葵(赤)
白磁六兵衛長湯呑
φ7.5×8cm 200cc



◀ HRR617
はる風(赤)
白磁六兵衛長湯呑
φ7.5×8cm 200cc



◀ AMH617
網目小花(ヒワ)
六兵衛長湯呑
φ7.5×8cm 200cc



◀ AMP617
網目小花(赤)
六兵衛長湯呑
φ7.5×8cm 200cc

ゆらぎ長湯呑



◀ TIBYU17
ちぎり絵うさぎ(青)
ゆらぎ長湯呑
φ7.5×8cm 210cc



◀ TIEYU17
ちぎり絵うさぎ(赤)
ゆらぎ長湯呑
φ7.5×8cm 210cc



◀ NABYU17
なでしこ(ブルー)
ゆらぎ長湯呑
φ7.5×8cm 210cc



◀ NAOYU17
なでしこ(オレンジ)
ゆらぎ長湯呑
φ7.5×8cm 210cc



◀ SKBYU17 古染
白絵小花(ブルー)
ゆらぎ長湯呑
φ7.5×8cm 210cc



◀ SKOYU17 古染
白絵小花(オレンジ)
ゆらぎ長湯呑
φ7.5×8cm 210cc



◀ MWBYU17 古染
麦わら手(ブルー)
ゆらぎ長湯呑
φ7.5×8cm 210cc



◀ MWOYU17 古染
麦わら手(オレンジ)
ゆらぎ長湯呑
φ7.5×8cm 210cc

陶器

ぬくもりを感じる陶器の風合いで、
ほっとするひとときを

レンジOK 食洗機OK

Soshun

早春

岐工連意匠登録済 陶器 和器



Hineri Yunomi

ひねり湯呑

陶器



磁器 レンジOK 食洗機OK 乾燥機OK

(茶碗)

ちゃわん

子供(VP) 茶碗



子供(VP)茶碗



▲ **AFVVPKO**
アニマルフェイス VP茶碗
φ11×5.5cm



▲ **NYAVPKO**
にゃんだふる VP茶碗
φ11×5.5cm



▲ **KAPVPKO**
ことばくれんぼ(うさぎ) VP茶碗
φ11×5.5cm



▲ **RABVPKO**
ラビット VP茶碗
φ11×5.5cm

ゆらぎ茶碗



▲ **ATAYUKO**
藍染たご唐草 ゆらぎ茶碗
φ11×6cm



▲ **STOYUKO**
千段十草 ゆらぎ茶碗
φ11×6cm



▲ **NABYUKO**
なでしこ(ブルー) ゆらぎ茶碗
φ11×6cm



▲ **NAOYUKO**
なでしこ(オレンジ) ゆらぎ茶碗
φ11×6cm



▲ **FLOVPKO**
フロッグ VP茶碗
φ11×5.5cm



▲ **TNEVPKO**
粒粒ねこ VP茶碗
φ11×5.5cm



▲ **THIVPKO**
粒粒ひよこ VP茶碗
φ11×5.5cm



▲ **TBUVPKO**
粒粒ぶた VP茶碗
φ11×5.5cm



▲ **SKBYUKO**
白絵小花(ブルー) ゆらぎ茶碗
φ11×6cm



▲ **SKOYUKO**
白絵小花(オレンジ) ゆらぎ茶碗
φ11×6cm



▲ **IMYUKO**
糸筋市松 ゆらぎ茶碗
φ11×6cm



▲ **KKUYUKO**
古染唐草 ゆらぎ茶碗
φ11×6cm



▲ **KAKYUKO**
古染藍小花 ゆらぎ茶碗
φ11×6cm

RK茶碗



▲ **NOHRKKO** うすかる
野の花 RK茶碗
φ11×6cm 270cc



▲ **NOBRKKO** うすかる
野の花(青) RK茶碗
φ11×6cm 270cc



▲ **AHRKKO** うすかる
麻の葉(パステルヒワ) RK茶碗
φ11×6cm 270cc



▲ **AHPKKO** うすかる
麻の葉(パステルピンク) RK茶碗
φ11×6cm 270cc

UK
葵型茶碗



▲ **HUTYUKO**
測十草 ゆらぎ茶碗
φ11×6cm



▲ **MAZYUKO**
舞桜 ゆらぎ茶碗
φ11×6cm



▲ **ELGUAKO** うすかる
ELCYCグレー UK葵型茶碗
φ11×6.5cm



▲ **ELPUAKO** うすかる
ELCYCピンク UK葵型茶碗
φ11×6.5cm



▲ **AHARKKO** うすかる
麻の葉(アンバー) RK茶碗
φ11×6cm 270cc



▲ **AHORKKO** うすかる
麻の葉(オリーブ) RK茶碗
φ11×6cm 270cc



▲ **AHRKKO** うすかる
麻の葉(ブラウン) RK茶碗
φ11×6cm 270cc



▲ **URARKKO** うすかる
ウラヌス RK茶碗
φ11×6cm 270cc



▲ **NPURKKO** うすかる
ネプチューン RK茶碗
φ11×6cm 270cc



▲ **ELBUAKO** うすかる
ELCYCベージュ UK葵型茶碗
φ11×6.5cm



▲ **ELOUAKO** うすかる
ELCYCゴス巻 UK葵型茶碗
φ11×6.5cm



▲ **BLRUAKO** うすかる
ブルーリーフ UK葵型茶碗
φ11×6.5cm



▲ **HSBUAKO** うすかる
花しづか(青) UK葵型茶碗
φ11×6.5cm



▲ **HSPUAKO** うすかる
花しづか(ピンク) UK葵型茶碗
φ11×6.5cm

ゆらぎ茶碗



▲ **TTNRKKO** うすかる
タイタン RK茶碗
φ11×6cm 270cc



▲ **KODRKKO** うすかる
木立 RK茶碗
φ11×6cm 270cc



▲ **HKAYUKO**
花唐草(ブルー) ゆらぎ茶碗
φ11×6cm



▲ **HKBYUKO**
花唐草(オレンジ) ゆらぎ茶碗
φ11×6cm



▲ **SKHUAKO** うすかる
咲くら(ヒワ) UK葵型茶碗
φ11×6.5cm



▲ **SKPUAKO** うすかる
咲くら(ピンク) UK葵型茶碗
φ11×6.5cm



▲ **OEAUAKO** うすかる
親子干支 子(ねずみ) UK葵型茶碗
φ11×6.5cm



▲ **OEBUAKO** うすかる
親子干支 丑(うし) UK葵型茶碗
φ11×6.5cm



▲ **OECUAKO** うすかる
親子干支 寅(とら) UK葵型茶碗
φ11×6.5cm



▲ **TIBYUKO**
ちぎり絵うさぎ(青) ゆらぎ茶碗
φ11×6cm



▲ **TIEYUKO**
ちぎり絵うさぎ(赤) ゆらぎ茶碗
φ11×6cm



▲ **MWBYUKO**
麦わら手(ブルー) ゆらぎ茶碗
φ11×6cm



▲ **MWOYUKO**
麦わら手(オレンジ) ゆらぎ茶碗
φ11×6cm



▲ **NMAIYUKO**
錦丸紋 ゆらぎ茶碗
φ11×6cm



▲ **OEDUAKO** うすかる
親子干支 卯(うさぎ) UK葵型茶碗
φ11×6.5cm



▲ **OEEUAKO** うすかる
親子干支 辰(たつ) UK葵型茶碗
φ11×6.5cm



▲ **OEFUAKO** うすかる
親子干支 巳(へび) UK葵型茶碗
φ11×6.5cm



▲ **OEGUAKO** うすかる
親子干支 午(うま) UK葵型茶碗
φ11×6.5cm



▲ **OEHUAKO** うすかる
親子干支 未(ひつじ) UK葵型茶碗
φ11×6.5cm

UK 葵型茶碗



▲ OEIUAKO 親子干支 申(さる) UK葵型茶碗 φ11×6.5cm



▲ OEJUAKO 親子干支 酉(とり) UK葵型茶碗 φ11×6.5cm



▲ OEKUAKO 親子干支 戌(いぬ) UK葵型茶碗 φ11×6.5cm



▲ OELUAKO 親子干支 亥(いのしし) UK葵型茶碗 φ11×6.5cm

丸型茶碗



▲ HMTMAKO 刷毛卷十草(ブルー) 丸型茶碗 φ11.5×5.5cm



▲ HMRMAKO 刷毛卷十草(レッド) 丸型茶碗 φ11.5×5.5cm



▲ KTBMako 小雪とんぼ(青) 丸型茶碗 φ11.5×5.5cm



▲ KTRMAKO 小雪とんぼ(赤) 丸型茶碗 φ11.5×5.5cm



▲ AKOUAKO 藍小花 UK葵型茶碗 φ11×6.5cm



▲ KOPUAKO 小花つる唐草(赤) UK葵型茶碗 φ11×6.5cm



▲ KSIUAKO 古染彩華 古染UK葵型茶碗 φ11×6.5cm



▲ KIBUAKO 木の実(青) UK葵型茶碗 φ11×6.5cm



▲ KIPUAKO 木の実(赤) UK葵型茶碗 φ11×6.5cm



▲ HNKMAKO 花かおり(青) 丸型茶碗 φ11.5×5.5cm



▲ HNRMAKO 花かおり(赤) 丸型茶碗 φ11.5×5.5cm



▲ ATBMAKO 藍十草(青) 丸型茶碗 φ11.5×5.5cm

G型茶碗(小)



▲ KIGGKOS 金魚 G型茶碗(小) φ11.5×6cm



▲ HUBUAKO 花うさぎ(ブルー) UK葵型茶碗 φ11×6.5cm



▲ HURUAKO 花うさぎ(ピンク) UK葵型茶碗 φ11×6.5cm



▲ NTOUAKO 錦唐辛子 UK葵型茶碗 φ11×6.5cm



▲ MZAUAKO 水玉(青) UK葵型茶碗 φ11×6.5cm



▲ MZRUAKO 水玉(赤) UK葵型茶碗 φ11×6.5cm



▲ SINGKOS 白波 G型茶碗(小) φ11.5×6cm



▲ WAGGKOS 和傘 G型茶碗(小) φ11.5×6cm



▲ NTHGKOS ねこちぐらハチワレ G型茶碗(小) φ11.5×6cm



▲ NTMGKOS ねこちぐらミケ G型茶碗(小) φ11.5×6cm



▲ NTTGKOS ねこちぐらトラ G型茶碗(小) φ11.5×6cm



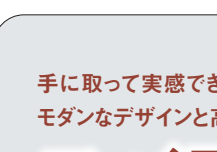
▲ HSTUAKO 細十草 UK葵型茶碗 φ11×6.5cm



▲ SEKUAKO 線唐草 UK葵型茶碗 φ11×6.5cm



▲ SEPUAKO 線唐草(赤) UK葵型茶碗 φ11×6.5cm



▲ FLUAKO フラワーライン UK葵型茶碗 φ11×6.5cm



▲ FLAUAKO フラワーライン(赤) UK葵型茶碗 φ11×6.5cm



▲ KNZUAKO 黄なずな UK葵型茶碗 φ11×6.5cm



▲ HNIUAKO 花伊万里 UK葵型茶碗 φ11×6.5cm



▲ MEBUAKO 芽ばえ UK葵型茶碗 φ11×6.5cm

手に取って実感できる、
モダンなデザインと高い機能性

スペランヌ


縦に入った細かい柄で滑りにくい

白磁 うすかる



側面の細かい柄が作る凹凸で、持っても滑りにくく安心。洗った後も柄に沿って素早く水切りができます。シンプルでどこでも懐かしさのある色味と柄は、安らぎを与え、心が和むひとときを味わえます。

表面の断面図



レンジOK 食洗機OK 乾燥機OK



▲ SLBUAKO スペランヌ(青) UK葵型茶碗 φ11×6.5cm



▲ SLRUAKO スペランヌ(赤) UK葵型茶碗 φ11×6.5cm

UK 六兵衛茶碗



▲ NTUGKOS ねこちぐらブチ G型茶碗(小) φ11.5×6cm



▲ OLAU6KO オーランド UK六兵衛茶碗 φ11.5×6cm



▲ AMHU6KO 網目小花(ヒワ) UK六兵衛茶碗 φ11.5×6cm



▲ AMPU6KO 網目小花(赤) UK六兵衛茶碗 φ11.5×6cm

六兵衛茶碗



▲ TUAU6KO つる葵(青) UK六兵衛茶碗 φ11.5×6cm



▲ TURU6KO つる葵(赤) UK六兵衛茶碗 φ11.5×6cm



▲ KZA6KO 京桜 白磁六兵衛茶碗 φ11.5×6cm

深丸中平



▲ HABFMKO 波紋十草(青) 深丸中平 φ11.5×6.2cm



▲ HAAFMKO 波紋十草(赤) 深丸中平 φ11.5×6.2cm



▲ KBOFMKO 古染ボーダー 深丸中平 φ11.5×6.2cm



▲ KJUFMKO 古染十字格子 深丸中平 φ11.5×6.2cm

深丸中平



▲ KYAFMKO
古染矢羽 深丸中平
φ11.5×6.2cm



▲ KYTFMKO
古染八重十草 深丸中平
φ11.5×6.2cm

UK
葵型大平



▲ AKOUA66 うすかる
藍小花 UK葵型大平
φ12×7cm

RK
茶漬碗



▲ KODRKMO うすかる
木立 RK茶漬碗
φ14.2×6.3cm

UK
茶漬碗



▲ AKOUK66 うすかる
藍小花 UK茶漬碗
φ14.5×6.5cm



▲ SEKUK66 うすかる
線唐草 UK茶漬碗
φ14.5×6.5cm



▲ HNIUA66 うすかる
花伊万里 UK葵型大平
φ12×7cm



▲ KSIUA66 うすかる
古染彩華 古染UK葵型大平
φ12.5×7.5cm



▲ MEBUA66 うすかる
芽ばえ UK葵型大平
φ12×7cm



▲ IIMUA66 うすかる
糸筋市松 UK葵型大平
φ12×7cm



▲ HSTUA66 うすかる
細十草 UK葵型大平
φ12×7cm

毛料



▲ MEBUK66 うすかる
芽ばえ UK茶漬碗
φ14.5×6.5cm



▲ KBOK3MO
古染ボーダー K3毛料
φ14×6.5cm



▲ KJUK3MO
古染十字格子 K3毛料
φ14×6.5cm



▲ KYAK3MO
古染矢羽 K3毛料
φ14×6.5cm



▲ SEKUA66 うすかる
線唐草 UK葵型大平
φ12×7cm



▲ FLLUA66 うすかる
フラワーライン UK葵型大平
φ12×7cm



▲ NTOUA66 うすかる 上絵
錦唐辛子 UK葵型大平
φ12×7cm



▲ KYTK3MO
古染八重十草 K3毛料
φ14×6.5cm



▲ HMTMAMO
刷毛卷十草(ブルー) 丸型毛料
φ14.5×7cm



▲ HABK3MO
波紋十草(青) K3毛料
φ14×6.5cm



▲ IIMMO
糸筋市松 毛料
φ14×6.5cm

RK大平



▲ NOHRK66 うすかる
野の花 RK大平
φ12.6×6.7cm



▲ KODRK66 うすかる
木立 RK大平
φ12.6×6.7cm

深丸大平



▲ KBOFM66
古染ボーダー 深丸大平
φ12.5×6.7cm

土物
京茶碗
(陶器)



▲ HNEAKO
はな絵 土物京茶碗
φ11.5×6.5cm



▲ FKAAGO
風花 土物京茶碗
φ11.5×6.5cm



▲ NITAKO
二彩十草 土物京茶碗
φ11.5×6.5cm



▲ UZMAKO
渦紋 土物京茶碗
φ11.5×6.5cm



▲ KJUFM66
古染十字格子 深丸大平
φ12.5×6.7cm



▲ KYAFM66
古染矢羽 深丸大平
φ12.5×6.7cm



▲ KYTFM66
古染八重十草 深丸大平
φ12.5×6.7cm



▲ HABFM66
波紋十草(青) 深丸大平
φ12.5×6.7cm

45茶漬碗
(陶器)



▲ GRGAKO
グリーンガーデン 土物京茶碗
φ11.5×6.5cm



▲ SSYAKO
早春(ブルー) 土物京茶碗
φ11.5×6.5cm



▲ SSPAKO
早春(ピンク) 土物京茶碗
φ11.5×6.5cm



▲ HNE4566
はな絵 45茶漬碗
φ13.5×7.5cm

丸型大平



▲ HMTMA66
刷毛卷十草(ブルー) 丸型大平
φ13×6cm



▲ ATBMA66
藍十草(青) 丸型大平
φ13×6cm

RK
茶漬碗



▲ NOHRKMO うすかる
野の花 RK茶漬碗
φ14.2×6.3cm



▲ FKA4566
風花 45茶漬碗
φ13.5×7.5cm



▲ NIT4566
二彩十草 45茶漬碗
φ13.5×7.5cm



▲ UZM4566
渦紋 45茶漬碗
φ13.5×7.5cm



▲ GRG4566
グリーンガーデン 45茶漬碗
φ13.5×7.5cm



▲ SSY4566
早春(ブルー) 四五茶漬碗
φ13.5×7.5cm

（ マグ・スープカップ ）

VPマグ

NEW ▲ **PUUVPM** ぶくぶくほっぺうさぎ VPマグ 10.5×7.5×7.5cm 210cc

NEW ▲ **PUHVPM** ぶくぶくほっぺひつじ VPマグ 10.5×7.5×7.5cm 210cc

NEW ▲ **PULVPM** ぶくぶくほっぺらいおん VPマグ 10.5×7.5×7.5cm 210cc

▲ **KGOVPM** クマとごはん VPマグ 10.5×7.5×7.5cm 210cc

▲ **MZOVPM** MEALキッズ(ゾウ) VPマグ 10.5×7.5×7.5cm 210cc

▲ **MRIVPM** MEALキッズ(キリン) VPマグ 10.5×7.5×7.5cm 210cc

▲ **MNKVPM** MEALキッズ(ネコ) VPマグ 10.5×7.5×7.5cm 210cc

▲ **KUTVPM** くじらのトムさん VPマグ 10.5×7.5×7.5cm 210cc

▲ **CSPVPM** カラフルship VPマグ 10.5×7.5×7.5cm 210cc

▲ **HJBVPM** 働く自動車(青) VPマグ 10.5×7.5×7.5cm 210cc

▲ **HJRVPM** 働く自動車(赤) VPマグ 10.5×7.5×7.5cm 210cc

▲ **JYUVPM** ジュラシック VPマグ 10.5×7.5×7.5cm 210cc

▲ **NYAVPM** にゃんだふる VPマグ 10.5×7.5×7.5cm 210cc

▲ **AFVPM** アニマルフェイス VPマグ 10.5×7.5×7.5cm 210cc

▲ **TFVPM** トレインフェイス VPマグ 10.5×7.5×7.5cm 210cc

▲ **TRVPM** とれいんとれいん VPマグ 10.5×7.5×7.5cm 210cc

RKマグ

▲ **NOHRKM** 野の花 RKマグ 10.5×7.5×9.5cm 280cc

▲ **NOBRKM** 野の花(青) RKマグ 10.5×7.5×9.5cm 280cc

▲ **AHHRKM** 麻の葉(パステルヒワ) RKマグ 10.5×7.5×9.5cm 280cc

▲ **AHPRKM** 麻の葉(パステルピンク) RKマグ 10.5×7.5×9.5cm 280cc

▲ **AHARKM** 麻の葉(アンバー) RKマグ 10.5×7.5×9.5cm 280cc

▲ **AHORKM** 麻の葉(オリーブ) RKマグ 10.5×7.5×9.5cm 280cc

▲ **AHBRKM** 麻の葉(ブラウン) RKマグ 10.5×7.5×9.5cm 280cc

▲ **HBMRKM** ハーブミント RKマグ 10.5×7.5×9.5cm 280cc

▲ **PEMRKM** ぼえむ RKマグ 10.5×7.5×9.5cm 280cc

RKマグ

▲ **RONRKM** ロマンズオニオン RKマグ 10.5×7.5×9.5cm 280cc

▲ **KODRKM** 木立 RKマグ 10.5×7.5×9.5cm 280cc

▲ **URARKM** ウラヌス RKマグ 10.5×7.5×9.5cm 280cc

▲ **NPURKM** ネプチューン RKマグ 10.5×7.5×9.5cm 280cc

▲ **TTNRKM** タイタン RKマグ 10.5×7.5×9.5cm 280cc

YKマグ(小)

NEW ▲ **BLRYKMS** ブルーリーフ YKマグ(小) 12×9×8.5cm 300cc

NEW ▲ **JADYKMS** ジャルダン YKマグ(小) 12×9×8.5cm 300cc

▲ **NETYKMS** ねこたむる YKマグ(小) 12×9×8.5cm 300cc

▲ **EENYKMS** 笑顔エンドウ YKマグ(小) 12×9×8.5cm 300cc

▲ **ESAYKMS** 笑顔サクラソバ YKマグ(小) 12×9×8.5cm 300cc

▲ **NTHYKMS** ねこちぐらハチワレ YKマグ(小) 12×9×8.5cm 300cc

▲ **NTMYKMS** ねこちぐらミケ YKマグ(小) 12×9×8.5cm 300cc

▲ **NTTYKMS** ねこちぐらトラ YKマグ(小) 12×9×8.5cm 300cc

▲ **NTUYKMS** ねこちぐらブチ YKマグ(小) 12×9×8.5cm 300cc

YKマグ

▲ **WAGYKM** 和傘 YKマグ 12×9×9.5cm 330cc

▲ **KIGYKM** 金魚 YKマグ 12×9×9.5cm 330cc

▲ **SINYKM** 白波 YKマグ 12×9×9.5cm 330cc

▲ **FIBYKM** フィンマルク(青) YKマグ 12×9×9.5cm 330cc

▲ **FIRYKM** フィンマルク(赤) YKマグ 12×9×9.5cm 330cc

▲ **SKHYKM** 咲くら(ヒワ) YKマグ 12×9×9.5cm 330cc

▲ **SKPYKM** 咲くら(ピンク) YKマグ 12×9×9.5cm 330cc

▲ **NYCYKM** にゃんコロニー(青) YKマグ 12×9×9.5cm 330cc

▲ **NYRYKM** にゃんコロニー(赤) YKマグ 12×9×9.5cm 330cc

▲ **NYHYKM** にゃんコロニー(白) YKマグ 12×9×9.5cm 330cc

▲ **PLAYKM** プレーン YKマグ 12×9×9.5cm 330cc

▲ **INDYKM** インディゴ YKマグ 12×9×9.5cm 330cc

YKマグ



▲ **OLAYKM** うすかる
オーランド YKマグ
12×9×9.5cm 330cc



▲ **DELYKM** うすかる
デリシャス YKマグ
12×9×9.5cm 330cc



▲ **MAJYKM** うすかる
マジョリカ YKマグ
12×9×9.5cm 330cc



▲ **FROYKM** うすかる
フローラ YKマグ
12×9×9.5cm 330cc

B型マグ



▲ **HABBM**
波紋十草(青) B型マグ
11.5×8×9cm 290cc



▲ **KBOBM**
古染ボーダー B型マグ
11.5×8×9cm 290cc



▲ **KYABM**
古染矢羽 B型マグ
11.5×8×9cm 290cc



▲ **KYTBM**
古染八重十草 B型マグ
11.5×8×9cm 290cc

UKマグ



▲ **RAZYKM** うすかる
ラズベリー YKマグ
12×9×9.5cm 330cc



▲ **HSBUKM** うすかる
花しづか(青)UKマグ
11.5×8.5×8.5cm 325cc



▲ **HSPUKM** うすかる
花しづか(ピンク)UKマグ
11.5×8.5×8.5cm 325cc



▲ **OEAUKM** うすかる
親子干支 子(ねずみ)UKマグ
11.5×8.5×8.5cm 325cc



▲ **KJUBM**
古染十字格子 B型マグ
11.5×8×9cm 290cc



▲ **KKUBM**
古染唐草 B型マグ
11.5×8×9cm 290cc



▲ **KAKBM**
古染藍小花 B型マグ
11.5×8×9cm 290cc



▲ **KPABM**
古染パッチワーク B型マグ
11.5×8×9cm 290cc



▲ **OEBUKM** うすかる
親子干支 丑(うし)UKマグ
11.5×8.5×8.5cm 325cc



▲ **OECUKM** うすかる
親子干支 寅(とら)UKマグ
11.5×8.5×8.5cm 325cc



▲ **OEDUKM** うすかる
親子干支 卯(うさぎ)UKマグ
11.5×8.5×8.5cm 325cc



▲ **OEEUKM** うすかる
親子干支 辰(たつ)UKマグ
11.5×8.5×8.5cm 325cc



▲ **OEFUKM** うすかる
親子干支 巳(へび)UKマグ
11.5×8.5×8.5cm 325cc



◀ **HTIBM2**
花ちらし B型マグ蓋
φ9×1.5cm

◀ **HTIBM**
花ちらし B型マグ
11.5×8×9cm 290cc



◀ **DAKBM2**
だみ唐草 B型マグ蓋
φ9×1.5cm

◀ **DAKBM**
だみ唐草 B型マグ
11.5×8×9cm 290cc



▲ **OEGUKM** うすかる
親子干支 午(うま)UKマグ
11.5×8.5×8.5cm 325cc



▲ **OEHUKM** うすかる
親子干支 未(ひつじ)UKマグ
11.5×8.5×8.5cm 325cc



▲ **OEIUKM** うすかる
親子干支 申(さる)UKマグ
11.5×8.5×8.5cm 325cc



▲ **OEJUKM** うすかる
親子干支 酉(とり)UKマグ
11.5×8.5×8.5cm 325cc



▲ **OEKUKM** うすかる
親子干支 戌(いぬ)UKマグ
11.5×8.5×8.5cm 325cc

RK
スープ
カップ

RKスープカップは22ページ、
85ページのレンジパック(小)が
ご利用できます。



▲ **NOHRKSP** うすかる
野の花 RKスープカップ
13.3×10.6×5.7cm 330cc



▲ **HBMKSP** うすかる
ハーブミント RKスープカップ
13.3×10.6×5.7cm 330cc



▲ **PEMRKSP** うすかる
ぼえむ RKスープカップ
13.3×10.6×5.7cm 330cc



▲ **RONRKSP** うすかる
ロマンスオニオン RKスープカップ
13.3×10.6×5.7cm 330cc



▲ **OELUKM** うすかる
親子干支 亥(いのしし)UKマグ
11.5×8.5×8.5cm 325cc



▲ **NTOUKM** うすかる 上絵
錦唐辛子 UKマグ
11.5×8.5×8.5cm 325cc



▲ **SEKUKM** うすかる
線唐草 UKマグ
11.5×8.5×8.5cm 325cc



▲ **SEPUKM** うすかる
線唐草(赤) UKマグ
11.5×8.5×8.5cm 325cc



▲ **HNIUKM** うすかる
花伊万里 UKマグ
11.5×8.5×8.5cm 325cc

切立
スープ
カップ



▲ **KODRKSP** うすかる
木立 RKスープカップ
13.3×10.6×5.7cm 330cc



▲ **NPURKSP** うすかる
ネプチューン RKスープカップ
13.3×10.6×5.7cm 330cc



▲ **MZOTCUP**
MEALキッズ(ゾウ) 切立スープカップ
13.5×10.5×5.5cm 315cc



▲ **MRITCUP**
MEALキッズ(キリン) 切立スープカップ
13.5×10.5×5.5cm 315cc

U型マグ



▲ **KNZUKM** うすかる
黄なずな UKマグ
11.5×8.5×8.5cm 325cc



▲ **MEBUKM** うすかる
芽ばえ UKマグ
11.5×8.5×8.5cm 325cc



▲ **HSTUKM** うすかる
細十草 UKマグ
11.5×8.5×8.5cm 325cc



▲ **FLLUM**
フラワーライン U型マグ
11.5×8.5×9cm 340cc



▲ **MNKTCUP**
MEALキッズ(ネコ) 切立スープカップ
13.5×10.5×5.5cm 315cc



▲ **KGOTCUP**
クマとごはん 切立スープカップ
13.5×10.5×5.5cm 315cc



▲ **KUTTCUP**
くじらのトムさん 切立スープカップ
13.5×10.5×5.5cm 315cc



▲ **JYUTCUP**
ジュラシック 切立スープカップ
13.5×10.5×5.5cm 315cc



▲ **CSPTCUP**
カラフルship 切立スープカップ
13.5×10.5×5.5cm 315cc

切立
スープ
カップ



▲ HJBTCUP
働く自動車(青) 切立スープカップ
13.5×10.5×5.5cm 315cc



▲ HJRTCUP
働く自動車(赤) 切立スープカップ
13.5×10.5×5.5cm 315cc



▲ TRATCUP
とれいんとれいん 切立スープカップ
13.5×10.5×5.5cm 315cc



▲ NYATCUP
にゃんだふる 切立スープカップ
13.5×10.5×5.5cm 315cc



▲ AFATCUP
アニマルフェイス 切立スープカップ
13.5×10.5×5.5cm 315cc



▲ TFATCUP
トレインフェイス 切立スープカップ
13.5×10.5×5.5cm 315cc



▲ FLLTCUP
フラワーライン 切立スープカップ
13.5×10.5×5.5cm 315cc

UK
スープ
カップ



NEW
▲ BLRKUSP うすかる
ブルーリーフ UKスープカップ
12.5×10.5×5.5cm 300cc

UKスープカップは22ページ、
85ページのレンジパック(小)が
ご利用できます。



▲ PLAKUSP うすかる
プレーン UKスープカップ
12.5×10.5×5.5cm 300cc



▲ INDKUSP うすかる
インディゴ UKスープカップ
12.5×10.5×5.5cm 300cc



▲ SEKUSP うすかる
線唐草 UKスープカップ
12.5×10.5×5.5cm 300cc



▲ KNZKUSP うすかる
黄なずな UKスープカップ
12.5×10.5×5.5cm 300cc



▲ OLAKUSP うすかる
オーランド UKスープカップ
12.5×10.5×5.5cm 300cc



▲ RAZKUSP うすかる
ラズベリー UKスープカップ
12.5×10.5×5.5cm 300cc



▲ HNIKUSP うすかる
花伊万里 UKスープカップ
12.5×10.5×5.5cm 300cc



▲ MEBKUSP うすかる
芽ばえ UKスープカップ
12.5×10.5×5.5cm 300cc



▲ NTOKUSP うすかる 上絵
錦唐辛子 UKスープカップ
12.5×10.5×5.5cm 300cc

土物高台
マグ
(陶器)



▲ GRGAKM
グリーンガーデン 土物高台マグ
12×8.5×9.5cm 310cc



▲ SSYAKM
早春(ブルー) 土物高台マグ
12×8.5×9.5cm 310cc



▲ SSPAKM
早春(ピンク) 土物高台マグ
12×8.5×9.5cm 310cc

マルチ
カップ
(陶器)



▲ GRGMCA
グリーンガーデン マルチカップ
13.5×11×6.5cm 325cc

MADE
in
TOKI



やさしいうつわ
うまれるところ。



当カタログに
掲載されている商品は、
すべて日本製です。

豊かな自然に囲まれた岐阜県土岐市。ここから伝
統と革新を融合した美濃焼が生まれています。
Made in JAPANのこだわりは、「安心・安全・高
品質」であること。土選びから釉薬、焼成に至るま
で、日本製のこだわりが息づいています。

[具体的な国内自社工場の特長]

- ◎ 安定、安心、安全の商品提供
- ◎ 短いリードタイムによるコスト圧縮
- ◎ 品質改善に対する迅速なフィードバック
- ◎ 形状、素材、加飾に富んだ、圧倒的な多種展開

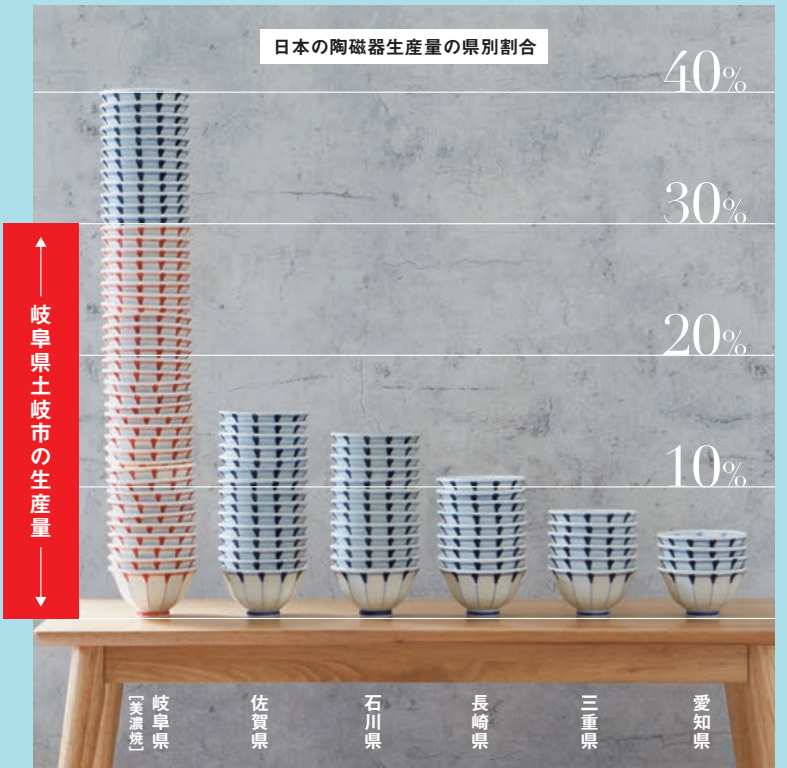
[Actual features of our domestic plant]

- Providing products with stability, relief and safety
- Cost reduction by shorter lead time
- Prompt feedback for the quality improvement
- Offering abundant variety of products in shape, material and decoration



大東亜窯業の
会社案内動画が
こちらから
ご覧になれます。

美濃焼は、生産量日本一



※土岐市美濃焼PR委員会作成ポスター参照

生産工程



- 1 土練**
うつわの元となる土を練ります。
- 2 成形**
全自動の成形機でうつわの形を作ります。
- 3 素焼き**
しっかり乾燥させたうつわに強度を与えるため900℃で焼成します。
- 4 絵付**
素焼きされた素地にシリコンパッドを用いて絵柄を印刷します。



- 5 施釉(せゆう)**
うつわに丁寧に釉薬をかけます。
- 6 本焼成**
1,320℃の窯で本焼成します。
- 7 検査**
うつわの検査を行い、浜すり加工を施します。



Index

索引品

● 新商品

● 一部
新商品追加

太字の数字は
メインページです

CONTENTS

藍凧堂 P3
機能性のあるうつわ P20・23
UKバック・RKバック P21
KIDSシリーズ P24
ELCYC(エルサイク)P32
ねこちぐら P33
おうちカフェ P35
ブルーライン P37
千鳥づくし P37
グリーンガーデン P38
民彩 P39
菊型 P41
うすかるシリーズ P43
磁器 P80
オプション小物 P85
古染シリーズ P87
レンゲ P88
湯呑 P88
陶器 P89
Only“碗”Collection P90

あ
藍唐草(藍凧堂)13・17
藍菊紋(藍凧堂)……13
藍小花(Only碗)
……93・95・96
藍祥瑞(藍凧堂)……14
藍染たこ唐草(Only碗)92
藍十草(Only碗)94・95
藍なすな(藍凧堂)……10
藍凧唐草(藍凧堂)……18
赤絵うさぎ……84
麻の葉
……49~51・91・97
アニマルフェイス
……31・91・97・101
網目小花(Only碗)88・94
あや……23
い
糸筋市松(Only碗)
……92・95・96
●伊万里花唐草(藍凧堂)5
岩草花(藍凧堂)……13
岩牡丹(藍凧堂)10・14
インディゴ(ナチュラルキッチン)
……56・98・101
う
渦紋(民彩)40・89・96
梅祥瑞(藍凧堂)
……13・17・19
梅千鳥(千鳥づくし)37
ウラスヌス55・91・98
雲竜唐草(藍凧堂)……8
え
AZ……23
笑顔エンドウ(Only碗)98
笑顔サクラボ(Only碗)98

え(続き)
エビ(藍凧堂)
……12・14・15・19
●ELCYC(エルサイク)32・92
お
オーランド……22・61・
88・94・99・101
親子干支
……67・68・92・93・99
親子かぶ……83
か
花鳥唐草(藍凧堂)……12
かぶら(藍凧堂)14・16
唐草伊万里(藍凧堂)19
唐草花紋(藍凧堂)……9
唐草祥瑞(藍凧堂)……5
唐草千鳥(千鳥づくし)37
カラフルship
……28・90・97・100
き
菊唐草(藍凧堂)……8・9・
11・12・14・15・18・19
菊型……41・42
黄なすな
……79・93・99・101
京桜……82・94
金魚(和心)
……65・88・94・98
く
くじらのトムさん
……30・90・97・100
クマとごはん
……28・90・97・100
グリーンガーデン
……38・89・96・101

こ
格子草紋(藍凧堂)10・13
格子花紋(藍凧堂)……16
高麗草花(藍凧堂)
……10・13・16・17
小菊唐草(藍凧堂)……7
古染藍小花87・92・100
古染唐草87・92・100
古染彩華79・93・95
古染十字格子
……87・94~96・100
古染パッチワーク87・100
古染ボーダー
……87・94~96・100
古染八重十草
……87・95・96・100
古染矢羽
……87・95・96・100
木立……22・57・91・
95・96・98・100
ことばくれんぼ(うさぎ)
(Only碗)……91
木の実(Only碗)……93
●小花唐草(藍凧堂)……6
小花つる唐草(Only碗)93
古紋……86
小雪とんぼ(Only碗)
……94
さ
咲くら(Only碗)92・98
ざくろ(藍凧堂)12・14
三福丸紋(藍凧堂)……11
し
七宝千鳥(千鳥づくし)37
●ジャルダン……44・98
ジュラシック
……29・90・97・100

し(続き)
祥瑞(藍凧堂)……15・19
白波(和心)
……64・88・94・98
白絵小花(Only碗)
……88・92
す
スベラヌス(Only碗)……93
せ
線唐草
……21・77・78・88・
93・95・96・99・101
千段十草(Only碗)……92
線描牡丹(藍凧堂)
……10・13・17
そ
草花祥瑞(藍凧堂)……12
早春……89・96・101
双草紋(藍凧堂)……9
染赤絵……83
染市松(藍凧堂)
……11・16・19
染果実(藍凧堂)12・14
●染花鳥(藍凧堂)……5・7
●染唐草(藍凧堂)……6
染格子……83
●染立花(藍凧堂)……6
●染付輪花(藍凧堂)……5
染十草……83
染花絵(藍凧堂)……18
染花舞……83
染野菜……83

MADE in TOKI



やさしいうつわ
うまれるところ。



岐阜県土岐市

当カタログに
掲載されている商品は、
すべて日本製です。

豊かな自然に囲まれた岐阜県土岐市。ここから伝統と革新を融合した美濃焼が生まれています。Made in JAPANのこだわりは、「安心・安全・高品質」であること。土選びから釉薬、焼成に至るまで、日本製のこだわりが息づいています。

[具体的な国内自社工場の特長]

- ◎ 安定、安心、安全の商品提供
- ◎ 短いリードタイムによるコスト圧縮
- ◎ 品質改善に対する迅速なフィードバック
- ◎ 形状、素材、加飾に富んだ、圧倒的な多種展開

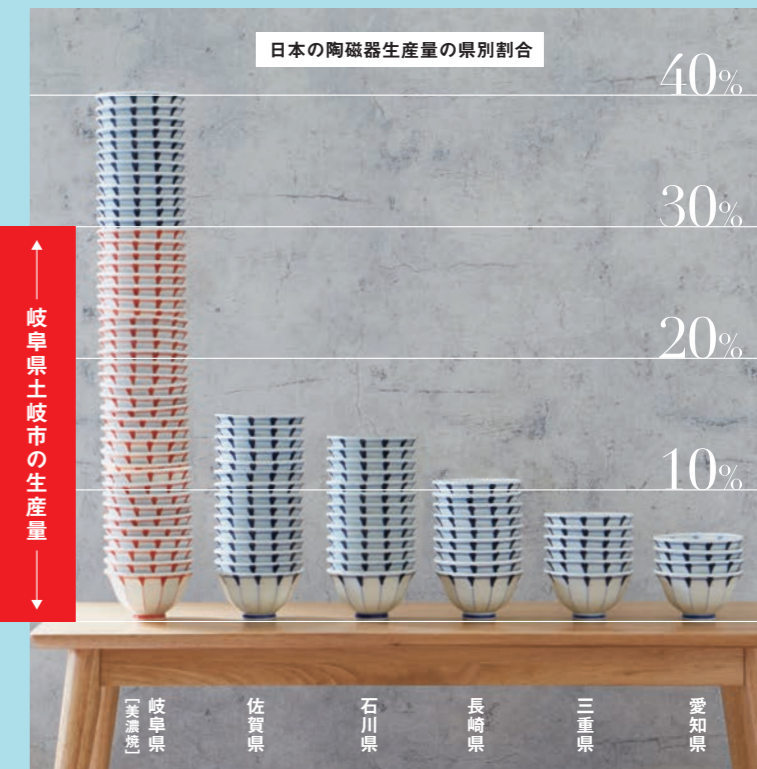
[Actual features of our domestic plant]

- Providing products with stability, relief and safety
- Cost reduction by shorter lead time
- Prompt feedback for the quality improvement
- Offering abundant variety of products in shape, material and decoration



大東亜窯業の
会社案内動画が
こちらから
ご覧になれます。

美濃焼は、生産量日本一



※土岐市美濃焼PR委員会作成ポスター参照

生産工程

<p>1 土練 うつわの元となる土を練ります。</p>	<p>2 成形 全自動の成形機でうつわの形を作ります。</p>	<p>3 素焼き しっかり乾燥させたうつわに強度を与えるため900℃で焼成します。</p>	<p>4 絵付 素焼きされた素地にシリコンパッドを用いて絵柄を印刷します。</p>
<p>5 施釉(せゆう) うつわに丁寧に釉薬をかけます。</p>	<p>6 本焼成 1,320℃の窯で本焼成します。</p>	<p>7 検査 うつわの検査を行い、浜すり加工を施します。</p>	



ご注意

陶磁器のサイズについて

一般的に陶磁器のサイズは、生産工程や焼成温度の変化、原型・元型の摩擦などによって多少の変化が生じます。このような原因により多少の寸法の違いはご了承ください。また、印刷物のため、実際の色と幾分異なることがありますので、ご了承ください。

商品の在庫切れの際は

掲載商品につきましては、万全の態勢を整え、品揃えしておりますが、諸事情により、また特定商品にご注文が集中した場合、在庫切れという不測の事態を招きかねません。その節は何卒ご了承ください。

仕様について

製品改良により一部、商品仕様を予告なく変更することがあります。